



КАТАЛОГ ПРОДУКЦИИ

2019

РОССИЙСКИЙ ПРОИЗВОДИТЕЛЬ

www.valfex.ru

НОВИНКА
NEW

**СОБСТВЕННОЕ ПРОИЗВОДСТВО
ЗАПОРНОЙ АРМАТУРЫ
и ЗАКЛАДНЫХ ДЕТАЛЕЙ!**

Подробнее на стр. 50!



СОДЕРЖАНИЕ

ПОЛИПРОПИЛЕНОВЫЕ ТРУБЫ
И ФИТИНГИ 10

ТРУБА PE-RT 34

КАНАЛИЗАЦИОННЫЕ ТРУБЫ
И ФАСОННЫЕ ЧАСТИ 36

ТРУБЫ НАПОРНЫЕ ИЗ
ПОЛИЭТИЛЕНА НИЗКОГО ДАВЛЕНИЯ 48

ЗАПОРНАЯ АРМАТУРА
и ЗАКЛАДНЫЕ ДЕТАЛИ 50

РАДИАТОРЫ ОТОПЛЕНИЯ
И КОМПЛЕКТУЮЩИЕ 64

НАСОСЫ 72

ГИБКАЯ ПОДВОДКА 76

ПОДЛОЖКА ДЛЯ ТЕПЛОГО ПОЛА 80

ОБОРУДОВАНИЕ
ДЛЯ МОНТАЖА И РЕМОНТА 82

РЕКЛАМНАЯ ПОДДЕРЖКА 84

Торговая марка VALFEX - марка инженерной сантехники для систем отопления, водоснабжения и канализации. Ассортимент включает в себя полипропиленовые трубы и фитинги, канализационные трубы и фасонные части, производимые на российском заводе ВАЛФ-РУС, радиаторы отопления, насосы и другие необходимые элементы для монтажа любой системы.

Продукция VALFEX - это:

- гарантированно высокое качество по лучшей цене;
- постоянное наличие полного ассортимента;
- удобная логистика;
- гибкая система скидок;
- возможность отсрочки платежа;
- высокий уровень сервиса;
- высококвалифицированный персонал.



Продукция VALFEX:

- производится в соответствии с Техническими условиями и ГОСТ;
- имеет штрих-код EAN - 13;
- сертифицирована, застрахована;
- успешно пройдена сертификация по стандартам ГОСТ ISO 9001-2015, ISO 14001:2015, ГОСТ 12.0.230-2007



Завод по производству полипропиленовых труб и фитингов, систем канализации из полипропилена, труб ПНД, PE-RT

На сегодняшний день завод имеет следующие мощности:

- 15 современных экструзионных линий Microsan и Sarem Makina для производства трубопроводных систем различных конструкций хозяйственно-питьевого водоснабжения и отопления из полипропилена Ø 20 - 110 мм, термостойкого полиэтилена PE-RT Ø 16 - 32 мм, полипропиленовых труб для систем внутренней и наружной канализации Ø 32 - 160 мм и труб напорных из полиэтилена низкого давления (ПНД) Ø 20-63 мм.
- 40 термопластавтоматов Haitian для производства фитингов систем водоснабжения Ø 20-110 мм и фасонных частей для канализационных систем Ø 32-160 мм.
- Вся продукция производится из высококачественного сырья и проходит многоуровневый контроль качества: входящего сырья, производственных процессов и финальный контроль готовой продукции на соответствие ГОСТу и Техническим условиям.
- Проверка продукции проводится в собственной лаборатории в соответствии с разработанными методиками, указанными в ГОСТ.
- Общая мощность производства при круглосуточном цикле составляет более 50 000 тонн переработанного сырья в год!



В последние годы на рынке полипропиленовых труб наметилась тенденция постепенного замещения неармированных труб армированными, в первую очередь, армированными стекловолокном. Накопленный опыт наших специалистов и наличие необходимого оборудования позволили нам запустить собственное производство компаундов.

На данном этапе мы готовы предложить Вам композицию полипропилена стеклонаполненную VALFEN.

VALFEN ПП СВ-15, 20 и 30 - полипропиленовый компаунд, состоящий из статистического сополимера полипропилена с добавлением 15, 20 или 30% стекловолокна.

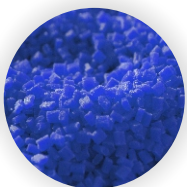
Компаунд является термопластичным конструкционным материалом и предназначен для изготовления методом экструзии среднего слоя армированных стекловолокном полипропиленовых труб.



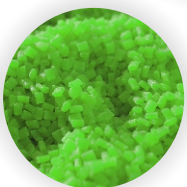
натуральный



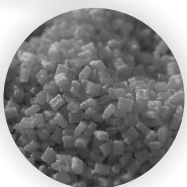
красный



синий



зеленый



серый

Компаунды обладают хорошими физико-механическими свойствами. Серийно выпускаются в натуральном (Н) и красном (К) цвете.

УПАКОВКА

Гранулы компаунда упаковываются в мешки по 20 или 25 кг с последующей укладкой на паллеты по 40 или 50 мешков, обтянутых стрейч-пленкой.

СФЕРЫ ПРИМЕНЕНИЯ (PPR/PPR+GF/PPR)

- Системы горячего и холодного водоснабжения
- Системы центрального отопления
- Промышленные системы
- Системы высокого давления

ЗАКАЗНЫЕ ПОЗИЦИИ

Цвет: *серый, зеленый, синий*
% наполнения компаунда: от 15 до 30%

ГАРАНТИЙНЫЙ СРОК: 1 год

ФИЗИЧЕСКИЕ СВОЙСТВА

Свойства	Стандарт испытания	Единица измерения	ПП СВ-15	ПП СВ-20	ПП СВ-30
Показатель текучести расплава (230°C; 2,16кг)	ГОСТ 11645	г/10 мин	0,4 - 1,5	0,4 - 1,5	0,4 - 1,5
Плотность	ГОСТ 15139	г/см ³	1,01 ± 0,05	1,04 ± 0,05	1,1 ± 0,05
Зольность	ГОСТ 15973	%	15 ± 2	20 ± 2	30 ± 2

МЕХАНИЧЕСКИЕ СВОЙСТВА

Свойства	Стандарт испытания	Единица измерения	ПП СВ-15	ПП СВ-20	ПП СВ-30
Прочность при растяжении (50мм/мин), не менее	ГОСТ 11262	МПа	41	46	51
Относительное удлинение при разрыве, не менее	ГОСТ 11262	%	20	15	11,5
Модуль упругости при изгибе (3мм/мин), не менее	ГОСТ 9550	МПа	2500	3480	4500
Ударная вязкость без надреза по Шарпи (23°C)	ГОСТ 4647	КДж/м ²	30	40	55
Ударная вязкость с надрезом по Шарпи (23°C)	ГОСТ 4647	КДж/м ²	12	19	25

СТАНДАРТНЫЕ ПОЗИЦИИ

Артикул	Наименование	Вес НЕТТО, кг
VLFK-PPCB15K	Композиция полипропилена стеклонаполненная VALFEN ПП СВ-15K (красный)	20/25
VLFK-PPCB20K	Композиция полипропилена стеклонаполненная VALFEN ПП СВ-20K (красный)	20/25
VLFK-PPCB30K	Композиция полипропилена стеклонаполненная VALFEN ПП СВ-30K (красный)	20/25
VLFK-PPCB15H	Композиция полипропилена стеклонаполненная VALFEN ПП СВ-15H (натуральный)	20/25
VLFK-PPCB20H	Композиция полипропилена стеклонаполненная VALFEN ПП СВ-20H (натуральный)	20/25
VLFK-PPCB30H	Композиция полипропилена стеклонаполненная VALFEN ПП СВ-30H (натуральный)	20/25

Продукция изготавливается по ТУ 20.16.59-010-21088915-2017.

Арматурный завод

В 2017 году руководством компании было принято решение о разработке проекта и начале строительства производства полного цикла по изготовлению изделий из латунных сплавов.

Необходимость данного производства обусловлена импортозамещением комплектующих изделий из полипропилена TM VALFEX и расширением рынка сбыта за счёт выпуска новой продукции.

Производство состоит из следующих участков:

- Конструкторский отдел
- Инструментальный участок - подготовка технологической оснастки
- Участок литья + лаборатория
- Заготовительный участок
- Участок прессов
- Дробеструйная машина
- Участок механической обработки
- Участок гальванопокрытий
- Сборочный участок запорной арматуры

В конструкторском отделе, где происходит проектирование, разработка технической документации, отработка технологических процессов по изготовлению штампов, инструмента, мы можем производить изделия любой сложности.

Инструментальный цех, оснащенный самыми современными металлообрабатывающими комплексами, позволяющими самостоятельно изготавливать штампы и пресс формы для производства изделий из латуни.

На участке литья происходит процесс изготовления латунного прутка марки ЛС59-1 с химическим составом соответствующим ГОСТ. На данном участке установлен комплекс УГНЛ (установка горизонтального непрерывного литья), состоящая из плавильной печи, раздаточной печи, тянущей клетки с автоматической пилой, скальпирующего устройства и выравнивательной машины. Данный процесс происходит в индукционной плавильной печи производительностью 500 тонн/мес.



На участке литья имеется лаборатория оснащенная современным оборудованием, которое позволяет получить латунный сплав марки ЛС59-1 с заданным химическим составом, который соответствует требованиям ГОСТ 15527-2004.

Далее материал попадает в плавильную печь, где готовится сплав. В процессе плавки производится отбор проб сплава для определения его химического состава на атомно-эмиссионном спектрометре.

Формирование профиля прутка осуществляется при помощи графитовых втулок заданного диаметра, далее пруток проходит через холодильник, где материал кристаллизуется и остывает.

После этого пруток поступает на заготовительный участок, который оснащён 5 автоматическими высокоскоростными пилами, осуществляющими резку прутка определенного диаметра на заготовки заданной длины.

Участок штамповки оснащён 4 современными автоматическими кривошипными прессами с усилием прессования от 200 до 300 тонн. Это позволяет производить поковки закладных деталей от 1/2 до 4 дюймов, корпуса латунных шаровых кранов и шарики к ним.

Корпуса шаровых латунных кранов подвергаются дополнительной операции, обеске облоя, который получается в результате штамповки, т.к. для более лучшего заполнения формообразующей поверхности и в связи со сложной конструкцией штампа применяются заготовки с большим объемом металла, чем сам корпус, и излишки металла выдавливаются в специальные облойные карманы в штампе.

После того как поковки прошли очистку, они попадают на участок механической обработки, где установлено 14 современных трансфертных станков, на которых происходит одновременно несколько операций по обработке деталей.

Вся продукция, которая, согласно документации, должна иметь защитное покрытие, поступает в гальванический цех, оснащённый современной автоматизированной линией нанесения покрытий никель и никель/хром на выпускаемые латунные изделия.

Служба ОТК имеет многоступенчатую систему контроля качества выпускаемой продукции на каждом участке.

Сборка шаровых кранов из выпущенных комплектующих происходит на участке сборки и тестирования запорной арматуры. После сборки каждый шаровый кран проверяется на герметичность затвора, который должен соответствовать классу «А» ГОСТ Р 54808.



ПОЛИПРОПИЛЕНОВЫЕ ТРУБЫ И ФИТИНГИ



Трубы и соединительные детали TM VALFEX изготавливаются из статического сополимера полипропилена (PP-R). Предназначены для систем хозяйственно-питьевого водоснабжения и низкотемпературного отопления, высокотемпературного отопления отопительными приборами, а также для транспортирования других жидкостей, к которым материал труб химически стоек.

Широкий ассортимент выпускаемой продукции позволяет производить монтаж систем любой сложности. А так же существует возможность комбинирования с трубопроводами из других материалов.

Трубы производятся методом непрерывной шнековой экструзии, фитинги - методом литья под давлением.

Соединение труб и фитингов осуществляется методом сварки труб профильным нагретым инструментом в раструб. В результате нагрева соединяемых поверхностей происходит диффузионное соединение материала, которое обеспечивает надежное неразъемное соединение.

Технические преимущества продукции TM VALFEX:

- Автоматизация производства с минимальным влиянием человеческого фактора;
- Продукция изготавливается без применения вторичного сырья;
- Все фитинги рассчитаны на номинальное давление 2,5 МПа (25 бар);
- Единая геометрия раструбной части;
- В конструкции закладных деталей, запорных узлов и соединительных элементов используется латунь марки ЛС-59-1;
- Собственное производство полнопроходных шаровых кранов 20 - 63 мм;
- Собственное производство радиаторных шаровых кранов 20 - 25 мм;
- Закладные детали спроектированы с учетом всех механических и тепловых нагрузок, возникающих в процессе эксплуатации;
- Собственное производство красителей;
- Собственное производство стеклонаполненного компаунда для труб со стекловолокном;
- Собственное производство закладных деталей для комбинированных фитингов, а также комплектующих для разъемных соединений типа «американка»;
- Собственное производство запорной арматуры: шаровых кранов, фильтров.

Преимущества полипропиленовых труб и фитингов перед стальными:

- Экологически чистый материал: высокие санитарно-гигиенические показатели, позволяющие транспортировать питьевую воду, возможна повторная переработка;
- Не подвержены коррозии: материал инертный, не взаимодействует с жидкостями, не меняет их свойств, водопровод не зарастает внутри ржавчиной;
- Легкий материал: легче металлических труб в 8-9 раз, удобнее в транспортировке;
- Высокие теплоизоляционные свойства: PP-R труба имеет низкую теплопроводность, за счет этого малые потери тепла при транспортировке теплоносителя;
- Хорошие шумопоглощающие свойства: трубы из полипропилена обладают хорошей шумоизоляцией при протекании по ним жидкостей, что обеспечивает комфортные условия в помещениях;
- Простота монтажа и ремонтных работ: в 2-4 раза быстрее, чем монтаж металлических труб;
- Длительный срок службы: в системах холодного водоснабжения - не менее 50 лет, горячего водоснабжения и отопления (при температуре не более 70°C) - не менее 25 лет.

Трубы и фитинги из PP-R следует применять в системах водоснабжения и отопления с максимальным рабочим давлением 0.4, 0.6, 0.8, 1.0 МПа и температурными режимами, указанными в таблице.

Класс эксплуатации	$T_{\text{раб}}$ °C	Время при $T_{\text{раб}}$ год	$T_{\text{макс}}$ °C	Время при $T_{\text{макс}}$ год	$T_{\text{авар}}$ °C	Время при $T_{\text{авар}}$ ч	Область применения
1	60	49	80	1	95	100	Горячее водоснабжение (60 °C)
2	70	49	80	1	95	100	Горячее водоснабжение (70 °C)
4	32 40 60	2.5 20 25	70	2.5	100	100	Высокотемпературное напольное отопление. Низкотемпературное отопление отопительными приборами
5	20 60 80	14 25 10	90	1	100	100	Высокотемпературное отопление отопительными приборами
XB	20	50	-	-	-	-	Холодное водоснабжение

Примечание:

$T_{\text{раб}}$ - рабочая температура или комбинация температур транспортируемой воды, определяемая областью применения.

$T_{\text{макс}}$ - максимальная рабочая температура, действие которой ограничено по времени.

$T_{\text{авар}}$ - температура, возникающая в аварийных ситуациях при нарушении систем регулирования.

Все трубы производятся отрезками длиной 4 метра и 2 метра.

Производимые цвета: белый и серый.

Полипропиленовые трубы и фитинги TM VALFEX производятся в соответствии с ТУ 2248-001-21-88915-2015, ТУ 2248-002-21-88915-2015, ТУ 2248-003-21-88915-2015, ГОСТ 32415-2013, ГОСТ Р 53630

ПОЛИПРОПИЛЕНОВЫЕ ТРУБЫ И ФИТИНГИ

УСЛОВНЫЕ ОБОЗНАЧЕНИЯ:

d_n - номинальный наружный диаметр трубы, мм

e_n - номинальная толщина стенки, мм

D_n - номинальный внутренний диаметр раструба, мм

G - обозначение размера трубной цилиндрической резьбы

ПОЛИПРОПИЛЕНОВАЯ ТРУБА SDR 11 (PN 10)*



Размер дн x еп, мм	Артикул (4 метра)	Кол-во в уп., м/шт. (4 метра)	Артикул (2 метра)	Кол-во в уп., м/шт. (2 метра)	Вес 1м, кг
20x1,9	10103020	140/35	101030202	70/35	0,121
25x2,3	10103025	100/25	101030252	50/25	0,166
32x2,9	10103032	60/15	101030322	30/15	0,275
40x3,7	10103040	40/10	101030402	20/10	0,430
50x4,6	10103050	24/6	101030502	12/6	0,645
63x5,8	10103063	20/5	101030632	10/5	1,067
75x6,8	10103075	16/4	101030752	8/4	1,379
90x8,2	10103090	8/2	101030902	4/2	2,020
110x10,0	10103110	4/1	101031102	2/1	3,000

ПОЛИПРОПИЛЕНОВАЯ ТРУБА SDR 6 (PN 20)*



Размер дн x еп, мм	Артикул (4 метра)	Кол-во в уп., м/шт. (4 метра)	Артикул (2 метра)	Кол-во в уп., м/шт. (2 метра)	Вес 1м, кг
20x3,4	10102020	140/35	101020202	70/35	0,165
25x4,2	10102025	100/25	101020252	50/25	0,256
32x5,4	10102032	60/15	101020322	30/15	0,411
40x6,7	10102040	40/10	101020402	20/10	0,631
50x8,3	10102050	24/6	101020502	12/6	1,084
63x10,5	10102063	20/5	101020632	10/5	1,712
75x12,5	10102075	16/4	101020752	8/4	2,444
90x15	10102090	8/2	101020902	4/2	3,480
110x18,3	10102110	4/1	101021102	2/1	5,055

* В каталоге представлены артикулы на полипропиленовые трубы и фитинги белого цвета.

** В продаже имеется продукция СЕРОГО цвета (Артикул+Г)

ПОЛИПРОПИЛЕНОВЫЕ ТРУБЫ И ФИТИНГИ

ПОЛИПРОПИЛЕНОВАЯ ТРУБА, АРМИРОВАННАЯ АЛЮМИНИЕМ SDR6 (PN25)*



Размер дп х еп, мм	Артикул (4 метра)	Кол-во в уп., м/шт. (4 метра)	Артикул (2 метра)	Кол-во в уп., м/шт. (2 метра)	Вес 1м, кг
20x3,4	10104020	140/35	101040202	70/35	0,188
25x4,2	10104025	100/25	101040252	50/25	0,277
32x5,4	10104032	60/15	101040322	30/15	0,451
40x6,7	10104040	40/10	101040402	20/10	0,678
50x8,3	10104050	24/6	101040502	12/6	1,044
63x10,5	10104063	20/5	101040632	10/5	1,662
75x12,5	10104075	16/4	101040752	8/4	2,319

ПОЛИПРОПИЛЕНОВАЯ ТРУБА, АРМИРОВАННАЯ СТЕКЛОВОЛОКНОМ SDR 7.4 (PN 20) *



Размер дп х еп, мм	Артикул (4 метра)	Кол-во в уп., м/шт. (4 метра)	Артикул (2 метра)	Кол-во в уп., м/шт. (2 метра)	Вес 1м, кг
20x2,8	10105020	140/35	101050202	70/35	0,156
25x3,5	10105025	100/25	101050252	50/25	0,250
32x4,4	10105032	60/15	101050322	30/15	0,390
40x5,5	10105040	40/10	101050402	20/10	0,621
50x6,9	10105050	24/6	101050502	12/6	0,963
63x8,6	10105063	20/5	101050632	10/5	1,498
75x10,3	10105075	16/4	101050752	8/4	2,200
90x12,3	10105090	8/2	101050902	4/2	2,900
110x15,1	10105110	4/1	101051102	2/1	4,400

ПОЛИПРОПИЛЕНОВАЯ ТРУБА, АРМИРОВАННАЯ СТЕКЛОВОЛОКНОМ SDR 6 (PN 25) *



Размер дп х еп, мм	Артикул (4 метра)	Кол-во в уп., м/шт. (4 метра)	Артикул (2 метра)	Кол-во в уп., м/шт. (2 метра)	Вес 1м, кг
20x3,4	10106020	140/35	101060202	70/35	0,171
25x4,2	10106025	100/25	101060252	50/25	0,259
32x5,4	10106032	60/15	101060322	30/15	0,423
40x6,7	10106040	40/10	101060402	20/10	0,694
50x8,3	10106050	24/6	101060502	12/6	1,115
63x10,5	10106063	20/5	101060632	10/5	1,786
75x12,5	10106075	16/4	101060752	8/4	2,450
90x15	10106090	8/2	101060902	4/2	3,375
110x18,3	10106110	4/1	101061102	2/1	5,070

ПОЛИПРОПИЛЕНОВЫЕ ТРУБЫ И ФИТИНГИ

УГОЛЬНИК 45° *



Артикул	Размер Dn, мм	Кол-во в уп./пакете, шт.	Вес шт., кг
10107020	20	400/100	0,013
10107025	25	300/50	0,020
10107032	32	150/25	0,040
10107040	40	75/15	0,070
10107050	50	40/10	0,109
10107063	63	20/5	0,175
10107075	75	16/4	0,312
10107090	90	8/2	0,536
10107110	110	4/1	0,869

УГОЛЬНИК 90° *



Артикул	Размер Dn, мм	Кол-во в уп./пакете, шт.	Вес шт., кг
10108020	20	400/100	0,014
10108025	25	200/50	0,024
10108032	32	100/25	0,051
10108040	40	60/10	0,087
10108050	50	35/7	0,141
10108063	63	20/5	0,226
10108075	75	12/2	0,430
10108090	90	6/2	0,727
10108110	110	3/1	1,140

УГОЛЬНИК 45° * ВНУТРЕННИЙ / НАРУЖНЫЙ



Артикул	Размер Dn, мм	Кол-во в уп./пакете, шт.	Вес шт., кг
10109020	20	300/50	0,019
10109025	25	200/50	0,028
10109032	32	100/25	0,055

* В каталоге представлены артикулы на полипропиленовые трубы и фитинги белого цвета.
 ** В продаже имеется продукция СЕРОГО цвета (Артикул+Г)

УГОЛЬНИК ПЕРЕХОДНОЙ 90° * ВНУТРЕННИЙ / НАРУЖНЫЙ



Артикул	Размер Dп, мм	Кол-во в уп./пакете, шт.	Вес шт., кг
10110020	20	300/50	0,013
10110025	25	200/50	0,024
10110032	32	100/25	0,043

УГОЛЬНИК ПЕРЕХОДНОЙ 90° * ВНУТРЕННИЙ / ВНУТРЕННИЙ



Артикул	Размер Dп x Dп, мм	Кол-во в уп./пакете, шт.	Вес шт., кг
10116025	25x20	200/50	0,017
10116132	32x20	200/50	0,023
10116032	32x25	150/25	0,031

NEW

УГОЛЬНИК * КОМБИНИРОВАННЫЙ С НАКИДНОЙ ГАЙКОЙ



Артикул	Размер Dп x G, мм	Кол-во в уп./пакете, шт.	Вес шт., кг
10138020	20x1/2"	160/40	0,053
10138120	20x3/4"	80/20	0,086
10138025	25x3/4"	80/20	0,082

УГОЛЬНИК * КОМБИНИРОВАННЫЙ С КРЕПЛЕНИЕМ, ВНУТРЕННЯЯ РЕЗЬБА



Артикул	Размер Dп x G, мм	Кол-во в уп./пакете, шт.	Вес шт., кг
10120020	20x1/2"	80/20	0,051
10120025	25x1/2"	60/15	0,077

ПОЛИПРОПИЛЕНОВЫЕ ТРУБЫ И ФИТИНГИ

УГОЛЬНИК * КОМБИНИРОВАННЫЙ С НАРУЖНОЙ РЕЗЬБОЙ



Артикул	Размер Dп x G, мм	Кол-во в уп./пакете, шт.	Вес шт., кг
10126020	20x1/2"	125/25	0,054
10126220	20x3/4"	75/15	0,085
10126125	25x1/2"	90/15	0,043
10126025	25x3/4"	75/15	0,084
10126232	32x1/2"	40/10	0,100
10126132	32x3/4"	40/10	0,114
10126032	32x1"	40/10	0,126

УГОЛЬНИК * КОМБИНИРОВАННЫЙ С ВНУТРЕННЕЙ РЕЗЬБОЙ



Артикул	Размер Dп x G, мм	Кол-во в уп./пакете, шт.	Вес шт., кг
10125020	20x1/2"	125/25	0,043
10125120	20x3/4"	80/20	0,069
10125125	25x1/2"	90/15	0,063
10125025	25x3/4"	80/20	0,066
10125232	32x1/2"	40/10	0,093
10125132	32x3/4"	40/10	0,095
10125032	32x1"	48/12	0,106

УГОЛЬНИК * КОМБИНИРОВАННЫЙ С КРЕПЛЕНИЕМ, НАРУЖНАЯ РЕЗЬБА



Артикул	Размер Dп x G, мм	Кол-во в уп./пакете, шт.	Вес шт., кг
10121020	20x1/2"	80/20	0,063
10121025	25x1/2"	60/15	0,078

* В каталоге представлены артикулы на полипропиленовые трубы и фитинги белого цвета.
 ** В продаже имеется продукция СЕРОГО цвета (Артикул+Г)

ПОЛИПРОПИЛЕНОВЫЕ ТРУБЫ И ФИТИНГИ

НАСТЕННЫЙ КОМПЛЕКТ ДЛЯ СМЕСИТЕЛЯ * ВНУТРЕННЯЯ РЕЗЬБА

Артикул	Размер Dп x G, мм	Кол-во в уп./пакете, шт.	Вес шт., кг
10124020	20x1/2"	20/5	0,128
10124025	25x1/2"	12/3	0,162

НАСТЕННЫЙ КОМПЛЕКТ ДЛЯ СМЕСИТЕЛЯ * НАРУЖНАЯ РЕЗЬБА

Артикул	Размер Dп x G, мм	Кол-во в уп./пакете, шт.	Вес шт., кг
10123020	20x1/2"	20/5	0,142
10124320	20x3/4"	20/5	0,164
10124220	25x1/2"	12/3	0,179
10124125	25x3/4"	12/3	0,196

КОМПЛЕКТ УНИВЕРСАЛЬНЫЙ НАСТЕННЫЙ ДЛЯ СМЕСИТЕЛЯ *

Артикул	Размер Dп x G, мм	Кол-во в уп./пакете, шт.	Вес шт., кг
10123120	20x1/2"	15/1	0,250
10123025	25x1/2"	12/4	0,162

ТРОЙНИК *

Артикул	Размер Dп, мм	Кол-во в уп./пакете, шт.	Вес шт., кг
10111020	20	250/50	0,018
10111025	25	150/30	0,033
10111032	32	75/15	0,066
10111040	40	40/10	0,113
10111050	50	25/5	0,171
10111063	63	15/3	0,272
10111075	75	10/2	0,502
10111090	90	5/1	0,864
10111110	110	3/1	1,386

ПОЛИПРОПИЛЕНОВЫЕ ТРУБЫ И ФИТИНГИ

ТРОЙНИК ПЕРЕХОДНОЙ*



Артикул	Размер Dn x Dn x Dn, мм	Кол-во в уп./пакете, шт.	Вес шт., кг
10202520	20/25/20	200/25	0,024
10252520	25/25/20	200/25	0,031
10252020	25/20/20	200/25	0,028
10252025	25/20/25	200/40	0,028
10322020	32/20/20	125/25	0,039
10322025	32/20/25	125/25	0,043
10322032	32/20/32	100/25	0,047
10322520	32/25/20	125/25	0,044
10322525	32/25/25	125/25	0,045
10322532	32/25/32	100/20	0,052
10402040	40/20/40	60/15	0,087
10402540	40/25/40	60/10	0,083
10403240	40/32/40	50/10	0,093
10502050	50/20/50	40/10	0,108
10502550	50/25/50	40/10	0,115
10503250	50/32/50	35/7	0,132
10504050	50/40/50	35/5	0,149
10632063	63/20/63	25/5	0,174
10632563	63/25/63	25/5	0,170
10633263	63/32/63	25/5	0,186
10634063	63/40/63	24/4	0,205
10635063	63/50/63	24/4	0,230
10752075	75/20/75	16/2	0,442
10752575	75/25/75	16/2	0,441
10753275	75/32/75	16/2	0,442
10754075	75/40/75	16/2	0,444
10755075	75/50/75	16/2	0,443
10756375	75/63/75	16/2	0,454
10904090	90/40/90	10/2	0,657
10905090	90/50/90	10/2	0,660
10906390	90/63/90	8/2	0,673
10907590	90/75/90	8/2	0,683
10105010	110/50/110	4/1	1,119
10106310	110/63/110	4/1	1,107
10107510	110/75/110	4/1	1,142
10109010	110/90/110	4/1	1,148

* В каталоге представлены артикулы на полипропиленовые трубы и фитинги белого цвета.
 ** В продаже имеется продукция СЕРОГО цвета (Артикул+Г)

ПОЛИПРОПИЛЕНОВЫЕ ТРУБЫ И ФИТИНГИ

ТРОЙНИК * КОМБИНИРОВАННЫЙ С ВНУТРЕННЕЙ РЕЗЬБОЙ




Артикул	Размер Dп x G, мм	Кол-во в уп./пакете, шт.	Вес шт., кг
10127020	20x1/2"	100/25	0,048
10127120	20x3/4"	45/15	0,087
10127125	25x1/2"	60/15	0,075
10127025	25x3/4"	45/15	0,077
10127232	32x1/2"	30/10	0,108
10127132	32x3/4"	30/10	0,113
10127032	32x1"	30/10	0,122

ТРОЙНИК * КОМБИНИРОВАННЫЙ С НАРУЖНОЙ РЕЗЬБОЙ



Артикул	Размер Dп x G, мм	Кол-во в уп./пакете, шт.	Вес шт., кг
10128020	20x1/2"	100/25	0,058
10128120	20x3/4"	45/15	0,103
10128125	25x1/2"	60/15	0,086
10128025	25x3/4"	45/15	0,095
10128232	32x1/2"	30/10	0,118
10128132	32x3/4"	30/10	0,129
10128032	32x1"	30/10	0,141

ТРОЙНИК * КОМБИНИРОВАННЫЙ С НАКИДНОЙ ГАЙКОЙ



Артикул	Размер Dп x G x Dп, мм	Кол-во в уп./пакете, шт.	Вес шт., кг
10140020	20x1/2"x20	100/25	0,056
10140120	20x3/4"x20	50/10	0,112
10140225	25x1/2"x25	40/10	0,083
10140025	25x3/4"x25	50/10	0,086
10140125	25x1"x25	40/10	0,179
10140032	32x1"x32	30/10	0,240
10140132	32x1 1/4"x32	20/5	0,301

ПОЛИПРОПИЛЕНОВЫЕ ТРУБЫ И ФИТИНГИ

МУФТА СОЕДИНИТЕЛЬНАЯ *



Артикул	Размер Dn, мм	Кол-во в уп./пакете, шт.	Вес шт., кг
10113020	20	500/125	0,011
10113025	25	300/75	0,017
10113032	32	150/30	0,031
10113040	40	100/20	0,052
10113050	50	60/15	0,080
10113063	63	35/7	0,125
10113075	75	24/4	0,222
10113090	90	12/2	0,366
10113110	110	9/1	0,583

МУФТА ПЕРЕХОДНАЯ * ВНУТРЕННИЙ НАРУЖНЫЙ



Артикул	Размер Dn x Dn, мм	Кол-во в уп./пакете, шт.	Вес шт., кг
10002520	25/20	500/100	0,013
10003220	32/20	450/75	0,013
10003225	32/25	300/75	0,016
10004020	40/20	250/50	0,020
10004025	40/25	250/50	0,023
10004032	40/32	200/25	0,029
10005020	50/20	150/25	0,043
10005025	50/25	150/25	0,046
10005032	50/32	100/25	0,053
10005040	50/40	100/20	0,062
10006320	63/20	80/20	0,064
10006325	63/25	80/20	0,068
10006332	63/32	60/15	0,078
10006340	63/40	60/15	0,085
10006350	63/50	60/10	0,097
10007550	75/50	30/5	0,112
10007563	75/63	30/5	0,139
10009050	90/50	25/5	0,150
10009063	90/63	25/5	0,166
10009075	90/75	16/4	0,252
10011063	110/63	24/6	0,248
10011075	110/75	16/4	0,304
10011090	110/90	12/2	0,382

* В каталоге представлены артикулы на полипропиленовые трубы и фитинги белого цвета.
 ** В продаже имеется продукция СЕРОГО цвета (Артикул+Г)

ПОЛИПРОПИЛЕНОВЫЕ ТРУБЫ И ФИТИНГИ

МУФТА ПЕРЕХОДНАЯ * ВНУТРЕННИЙ / ВНУТРЕННИЙ



Артикул	Размер Dп х Dп, мм	Кол-во в уп./пакете, шт.	Вес шт., кг	
10012520	25/20	400/100	0,013	NEW
10013220	32/20	300/50	0,020	NEW
10013225	32/25	250/50	0,022	NEW

МУФТА * КОМБИНИРОВАННАЯ С ВНУТРЕННЕЙ РЕЗЬБОЙ



Артикул	Размер Dп х G, мм	Кол-во в уп./пакете, шт.	Вес шт., кг
10129020	20x1/2"	150/30	0,042
10129120	20x3/4"	100/25	0,062
10129125	25x1/2"	100/25	0,058
10129025	25x3/4"	100/25	0,060
10129232	32x1/2"	80/20	0,057
10129132	32x3/4"	80/20	0,064
10129032	32x1"	60/15	0,093

МУФТА * КОМБИНИРОВАННАЯ С ВНУТРЕННЕЙ РЕЗЬБОЙ ПОД КЛЮЧ



Артикул	Размер Dп х G, мм	Кол-во в уп./пакете, шт.	Вес шт., кг
10134032	32x1"	60/15	0,136
10134040	40x1 1/4"	25/5	0,215
10134050	50x1 1/2"	12/4	0,288
10134063	63x2"	8/4	0,445
10134075	75x2 1/2"	6/1	0,799
10134090	90x3"	3/1	1,276
10134110	110x4"	2/1	1,699

ПОЛИПРОПИЛЕНОВЫЕ ТРУБЫ И ФИТИНГИ

МУФТА * КОМБИНИРОВАННАЯ С НАРУЖНОЙ РЕЗЬБОЙ



Артикул	Размер Дп х Г, мм	Кол-во в уп./пакете, шт.	Вес шт., кг
10130020	20x1/2"	150/30	0,048
10130120	20x3/4"	100/25	0,075
10130125	25x1/2"	100/25	0,059
10130025	25x3/4"	100/25	0,073
10130232	32x1/2"	80/20	0,065
10130132	32x3/4"	80/20	0,079
10130032	32x1"	60/15	0,096

МУФТА * КОМБИНИРОВАННАЯ С НАРУЖНОЙ РЕЗЬБОЙ ПОД КЛЮЧ



Артикул	Размер Дп х Г, мм	Кол-во в уп./пакете, шт.	Вес шт., кг
10135032	32x1"	60/15	0,154
10135040	40x1 1/4"	25/5	0,202
10135050	50x1 1/2"	12/4	0,403
10135063	63x2"	8/4	0,668
10135075	75x2 1/2"	6/1	0,925
10135090	90x3"	3/1	1,400
10135110	110x4"	2/1	2,069

МУФТА * КОМБИНИРОВАННАЯ С НАКИДНОЙ ГАЙКОЙ



Артикул	Размер Дп х Г, мм	Кол-во в уп./пакете, шт.	Вес шт., кг
10139020	20x1/2"	150/30	0,056
10139120	20x3/4"	100/20	0,071
10139025	25x3/4"	100/20	0,069

* В каталоге представлены артикулы на полипропиленовые трубы и фитинги белого цвета.
 ** В продаже имеется продукция СЕРОГО цвета (Артикул+Г)

ПОЛИПРОПИЛЕНОВЫЕ ТРУБЫ И ФИТИНГИ

МУФТА * КОМБИНИРОВАННАЯ РАЗЪЕМНАЯ (АМЕРИКАНКА) С НАРУЖНОЙ РЕЗЬБОЙ



Артикул	Размер Dп x G, мм	Кол-во в уп./пакете, шт.	Вес шт., кг
10156015	20x1/2"	175/25	0,065
10156120	20x3/4"	175/25	0,080
10156125	20x1"	80/20	0,156
10156115	25x1/2"	120/20	0,111
10156020	25x3/4"	100/25	0,113
10156225	25x1"	80/20	0,121
10156215	32x1/2"	80/20	0,142
10156220	32x3/4"	60/15	0,138
10156025	32x1"	60/15	0,148
10156132	32x1 1/4"	50/10	0,188
10156032	40x1 1/4"	40/10	0,236
10156040	50x1 1/2"	20/5	0,399
10156050	63x2"	16/2	0,648

МУФТА * КОМБИНИРОВАННАЯ РАЗЪЕМНАЯ (АМЕРИКАНКА) С ВНУТРЕННЕЙ РЕЗЬБОЙ



Артикул	Размер Dп x G, мм	Кол-во в уп./пакете, шт.	Вес шт., кг
10155015	20x1/2"	200/25	0,063
10155120	20x3/4"	200/25	0,065
10155125	20x1"	100/25	0,136
10155115	25x1/2"	125/25	0,108
10155020	25x3/4"	100/25	0,105
10155225	25x1"	100/25	0,113
10155215	32x1/2"	90/15	0,139
10155220	32x3/4"	80/20	0,128
10155025	32x1"	80/20	0,130
10155132	32x1 1/4"	60/15	0,154
10155032	40x1 1/4"	40/10	0,196
10155040	50x1 1/2"	25/5	0,374
10155050	63x2"	16/2	0,586

ПОЛИПРОПИЛЕНОВЫЕ ТРУБЫ И ФИТИНГИ

КРЕСТОВИНА *



Артикул	Размер Dn, мм	Кол-во в уп./пакете, шт.	Вес шт., кг
10118020	20	200/50	0,024
10118025	25	125/25	0,037
10118032	32	60/15	0,077

КРЕСТОВИНА ДВУХПЛОСКОСТНАЯ *



Артикул	Размер Dn x Dn, мм	Кол-во в уп./пакете, шт.	Вес шт., кг
10118232	32x20x20x32	100/20	0,052
10118132	32x25x25x32	100/20	0,054
10118140	40x20x20x40	60/15	0,077
10118240	40x25x25x40	60/15	0,078

КОМПЕНСАТОР ОМЕГА *



Артикул	Размер Dn, мм	Кол-во в уп./пакете, шт.	Вес шт., кг
10147020	20	30/2	0,160
10147025	25	20/2	0,240
10147032	32	15/1	0,414
10147040	40	7/0	0,760

NEW

* В каталоге представлены артикулы на полипропиленовые трубы и фитинги белого цвета.
 ** В продаже имеется продукция СЕРОГО цвета (Артикул+Г)

ПОЛИПРОПИЛЕНОВЫЕ ТРУБЫ И ФИТИНГИ

БУРТ ПОД ФЛАНЕЦ (американка) БЕЛЫЙ *



Артикул	Размер Dn, мм	Кол-во в уп./пакете, шт.	Вес шт., кг
10187020	20	1000/200	0,006
10187025	25	500/100	0,012
10187032	32	360/60	0,014
10187040	40	200/50	0,024
10187050	50	100/25	0,040
10187063	63	60/15	0,068

БУРТ ПОД ФЛАНЕЦ (РАСТРУБНЫЙ) *



Артикул	Размер Dn, мм	Кол-во в уп./пакете, шт.	Вес шт., кг
10189050	50	80/20	0,053
10189063	63	50/10	0,084
10189075	75	40/10	0,120
10189090	90	25/5	0,166
10189110	110	12/4	0,284

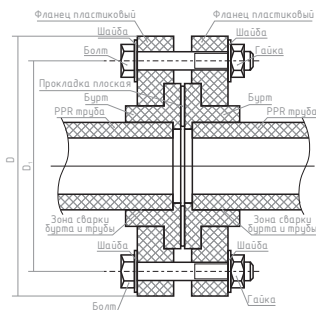
ФЛАНЕЦ *



Артикул	Размер Dn, мм	Кол-во в уп./пакете, шт.	Вес шт., кг
10188050	50	30/5	0,200
10188063	63	30/3	0,221
10188075	75	16/4	0,332
10188090	90	16/4	0,424
10188110	110	12/3	0,470

Схема фланцевого соединения

Таблица соответствия для присоединения со стальными плоскими приварными фланцами (воротниковые) по ГОСТ 12820-80 и ГОСТ 12821-80



Пластиковое соединение VALFEX (комплект)		Размеры стальных фланцев и присоединение					
Бурт PPR (раструбный)	Фланец PPR	Pу, МПа	Dу	Межцентр. расстояние D1	Внешний диаметр фланца, мм	Кол-во отверстий, шт	Номин. диаметр болтов и шпилек
Бурт 50	Фланец 50	1,0/1,6	40	110	145	4	M16
Бурт 63	Фланец 63	1,0/1,6	50	125	160	4	M16
Бурт 75	Фланец 75	1,0/1,6	65	145	180	4	M16
Бурт 90	Фланец 90	1,0/1,6	80	160	195	4	M16
Бурт 110	Фланец 110	1,0/1,6	100	180	215	8	M16

ПОЛИПРОПИЛЕНОВЫЕ ТРУБЫ И ФИТИНГИ

ОБВОДНОЕ КОЛЕНО *



Артикул	Размер Dn, мм	Кол-во в уп./пакете, шт.	Вес шт., кг
10172020	20	80/20	0,058
10172025	25	60/20	0,085
10172032	32	30/15	0,151

ОБВОД КОРОТКИЙ С РАСТРУБОМ *



Артикул	Размер Dn, мм	Кол-во в уп./пакете, шт.	Вес шт., кг
10170020	20	200/50	0,029
10170025	25	150/25	0,040
10170032	32	70/10	0,090

ОБВОД «МОСТИК» С РАСТРУБОМ *



Артикул	Размер Dn, мм	Кол-во в уп./пакете, шт.	Вес шт., кг
10171020	20	140/35	0,036
10171025	25	80/20	0,062
10171032	32	40/10	0,144

* В каталоге представлены артикулы на полипропиленовые трубы и фитинги белого цвета.
 ** В продаже имеется продукция СЕРОГО цвета (Артикул+Г)

ПОЛИПРОПИЛЕНОВЫЕ ТРУБЫ И ФИТИНГИ

ЗАГЛУШКА *



Артикул	Размер Dn, мм	Кол-во в уп./пакете, шт.	Вес шт., кг
10162020	20	750/125	0,008
10162025	25	500/100	0,013
10162032	32	250/50	0,025
10162040	40	150/25	0,046
10162050	50	90/15	0,073
10162063	63	60/10	0,114
10162075	75	30/5	0,206
10162090	90	24/4	0,336
10162110	110	10/2	0,565

ЗАГЛУШКА РЕЗЬБОВАЯ *



Артикул	Размер Dn, мм	Кол-во в уп./пакете, шт.	Вес шт., кг
10163020	20x1/2"	1000/250	0,005
10163025	25x3/4"	900/150	0,008

ОПОРА *



Артикул	Размер Dn, мм	Кол-во в уп./пакете, шт.	Вес шт., кг
10160120	16/18	1500/300	0,003
10160020	20/22	800/200	0,005
10160025	25/27	500/125	0,007
10160032	32/34	300/75	0,009
10160040	40/42	250/50	0,013
10160050	50/52	180/30	0,017

ПОЛИПРОПИЛЕНОВЫЕ ТРУБЫ И ФИТИНГИ

ОПОРА ДВОЙНАЯ *



Артикул	Размер Dn, мм	Кол-во в уп./пакете, шт.	Вес шт., кг
10161020	20/22	600/150	0,010
10161025	25/27	400/100	0,012
10161032	32/34	240/60	0,016

ФИЛЬТР СЕТЧАТЫЙ * ВНУТРЕННИЙ / ВНУТРЕННИЙ



Артикул	Размер Dn, мм	Кол-во в уп./пакете, шт.	Вес шт., кг
10141020	20x1/2"	80/20	0,088
10141025	25x3/4"	40/10	0,126
10141032	32x1"	20/10	0,243

ФИЛЬТР СЕТЧАТЫЙ * НАРУЖНЫЙ / ВНУТРЕННИЙ



Артикул	Размер Dn, мм	Кол-во в уп./пакете, шт.	Вес шт., кг
10142020	20x1/2"	80/20	0,083
10142025	25x3/4"	40/10	0,132
10142032	32x1"	20/10	0,228

* В каталоге представлены артикулы на полипропиленовые трубы и фитинги белого цвета.
 ** В продаже имеется продукция СЕРОГО цвета (Артикул+Г)

КРАН ШАРОВОЙ ПОЛНОПРОХОДНОЙ *

	Артикул	Размер Dn, мм	Кол-во в уп./пакете, шт.	Вес шт., кг
	10144020	20	60/15	0,090
	10144025	25	40/10	0,142
	10144032	32	24/6	0,218
	10144040	40	16/4	0,440
	10144050	50	8/2	0,872
	10144063	63	5/1	1,464

КРАН ШАРОВОЙ ОПТИМА* (ШАР ИЗ НЕРЖАВЕЮЩЕЙ СТАЛИ)

	Артикул	Размер Dn, мм	Кол-во в уп./пакете, шт.	Вес шт., кг
	10145020	20	60/15	0,086
	10145025	25	40/10	0,116
	10145032	32	24/6	0,167
	10145040	40	16/4	0,358
	10145050	50	8/2	0,614
	10145063	63	5/1	0,988

КРАН ШАРОВОЙ MINI *

	Артикул	Размер Dn, мм	Кол-во в уп./пакете, шт.	Вес шт., кг
	20255020	20	120/20	0,053
	20255025	25	80/20	0,067
	20255032	32	40/10	0,124

КРАН ШАРОВОЙ ДЛЯ РАДИАТОРА ПРЯМОЙ *



Артикул	Размер Dп x G, мм	Кол-во в уп./пакете, шт.	Вес шт., кг
10149020	20x1/2"	60/10	0,138
10149125	25x1/2"	50/10	0,157
10149025	25x3/4"	50/10	0,185

КРАН ШАРОВОЙ ДЛЯ РАДИАТОРА УГЛОВОЙ *



Артикул	Размер Dп x G, мм	Кол-во в уп./пакете, шт.	Вес шт., кг
10148020	20x1/2"	60/10	0,140
10148125	25x1/2"	40/10	0,180
10148025	25x3/4"	40/10	0,190

ВЕНТИЛЬ ХРОМИРОВАННЫЙ *



Артикул	Размер Dп, мм	Кол-во в уп./пакете, шт.	Вес шт., кг
10154020	20x1/2"	20/10	0,340
10154025	25x3/4"	20/10	0,390
10154032	32x1"	16/8	0,438

* В каталоге представлены артикулы на полипропиленовые трубы и фитинги белого цвета.
 ** В продаже имеется продукция СЕРОГО цвета (Артикул+Г)

ВЕНТИЛЬ 90° *



Артикул	Размер Dn, мм	Кол-во в уп./пакете, шт.	Вес шт., кг
10146020	20x1/2"	35/7	0,146
10146025	25x3/4"	30/6	0,185
10146032	32x1"	20/5	0,262

ВЕНТИЛЬ 45° * ВНУТРЕННИЙ / НАРУЖНЫЙ

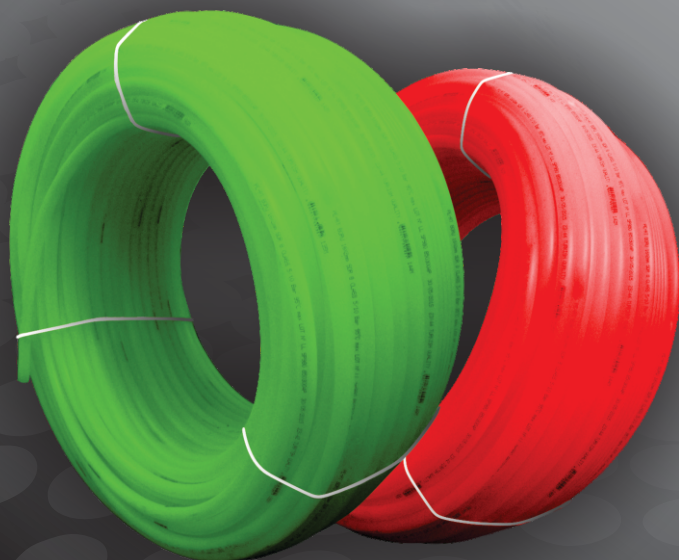


Артикул	Размер Dn, мм	Кол-во в уп./пакете, шт.	Вес шт., кг
10173020	20x1/2"	30/10	0,160
10173025	25x3/4"	25/5	0,212
10173032	32x1"	12/4	0,308

ВЕНТИЛЬ 45° * ВНУТРЕННИЙ / ВНУТРЕННИЙ



Артикул	Размер Dn, мм	Кол-во в уп./пакете, шт.	Вес шт., кг
10174020	20x1/2"	30/10	0,156
10174025	25x3/4"	25/5	0,187
10174032	32x1"	15/5	0,295



ТРУБА PE-RT

Трубы напорные кольцевого сечения из полиэтилена повышенной термостойкости PE-RT TM VALFEX номинальным наружным диаметром от 16 до 20 мм предназначены для транспортирования воды с температурой до 70°C (допускается кратковременное увеличение до 90°C) для хозяйственно-питьевого водоснабжения, низкотемпературного отопления, высокотемпературного отопления отопительными приборами с температурой 80°C, а также для транспортирования других жидкостей, к которым химически устойчив материал труб.

Трубы PE-RT TM VALFEX идеально подходят для систем водяного теплого пола.

Основные преимущества труб PE-RT:

- Длительная гидростатическая прочность.
- Высокая химическая стойкость.
- Устойчивость к образованию трещин.
- Механическая прочность.
- Термостойкость.
- Простота установки готовой трубы - возможность сварки, высокая гибкость.
- Небольшой вес.
- В производстве труб применяется материал PE-RT тип II.

ТРУБА РЕ-РТ

ТРУБА РЕ-РТ (ЦВЕТ ЗЕЛЕНый)*



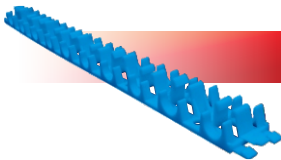
Артикул	Размер Дп х Еп, мм	Кол-во в уп., м	Вес 1м, кг
10104116Гр	16х2.0	160	0,087
10104120Гр	20х2.0	100	0,115

ТРУБА РЕ-РТ (ЦВЕТ КРАСНЫЙ)*

Артикул	Размер Дп х Еп, мм	Кол-во в уп., м	Вес 1м, кг
10104116Р	16х2.0	160	0,087
10104116Р	16х2.0	200	0,087
10104120Р	20х2.0	100	0,115

NEW

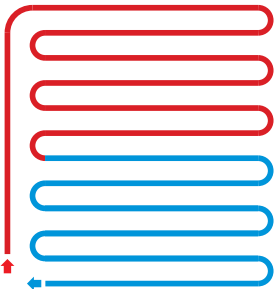
ШИНА ДЛЯ ТЕПЛОГО ПОЛА



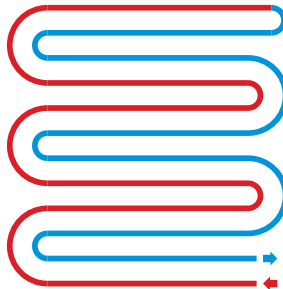
Артикул	Размер Дп, мм	Кол-во в уп., шт	Вес шт, кг
1010401620	16-20	20	0,1

NEW

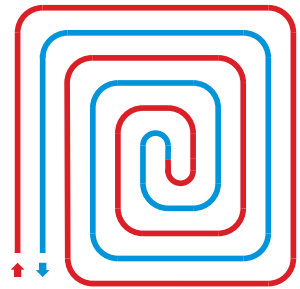
СХЕМА УКЛАДКИ ТЕПЛОГО ПОЛА



Простая «змейка»



Двойная «змейка»



Простая «улитка» (спираль)

* Трубы упаковываются в стрейтч-пленку.



КАНАЛИЗАЦИОННЫЕ ТРУБЫ И ФАСОННЫЕ ЧАСТИ

ВНУТРЕННЯЯ КАНАЛИЗАЦИЯ ТМ VALFEX

Трубы и фасонные части безнапорной внутренней канализации ТМ VALFEX, изготовленные из полипропилена и сополимеров пропилена с номинальным наружным диаметром от 32 мм до 110 мм, предназначены для систем хозяйственно-бытовой канализации зданий при максимальной температуре постоянных стоков в 90°C и кратковременных (в течении 1 минуты) стоков с температурой до 95°C при максимальном их расходе 30л/мин.

Все изделия изготавливаются по ТУ 4926-005-21088915-2016 «Трубы и фасонные части из полипропилена для внутренней канализации ТМ VALFEX» и ТУ 4926-006-21088915-2016 «Трубы из полипропилена для внутренней канализации ОПТИМА», разработанным в соответствии с требованиями ГОСТ 32414-2013, ISO 7671 и EN1451-1.

Цвет изделий: серый (по классификатору RAL 7037 или RAL 7046).

Уплотнительные кольца соединений из EPDM.

КАНАЛИЗАЦИОННЫЕ ТРУБЫ И ФАСОННЫЕ ЧАСТИ

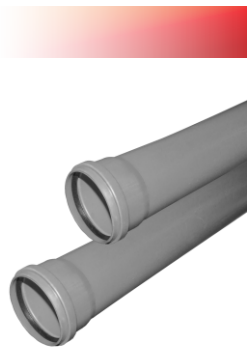
Условные обозначения:

dn - номинальный наружный диаметр, мм

en - номинальная толщина стенки, мм

ds1, ds2- номинальный внутренний диаметр раструба, мм

ТРУБА BASE (SN 2) ДЛЯ ВНУТРЕННЕЙ КАНАЛИЗАЦИИ (ДЛИНА ТРУБЫ БЕЗ УЧЕТА РАСТРУБА)



Артикул	Номинальный диаметр Dn, мм	Толщина стенки e, мм	Длина трубы L, мм	Кол-во в уп., шт.	Вес шт., кг	
200320015	32	1,8	150	350	0,034	NEW
200320025	32	1,8	250	250	0,050	NEW
200320050	32	1,8	500	150	0,090	NEW
200320075	32	1,8	750	10	0,134	NEW
200320100	32	1,8	1000	10	0,176	NEW
200320150	32	1,8	1500	10	0,264	NEW
200320200	32	1,8	2000	10	0,338	NEW
200400015	40	1,8	150	250	0,047	NEW
200400025	40	1,8	250	150	0,070	NEW
200400050	40	1,8	500	80	0,127	NEW
200400075	40	1,8	750	10	0,183	NEW
200400100	40	1,8	1000	10	0,302	NEW
200400150	40	1,8	1500	10	0,353	NEW
200400200	40	1,8	2000	10	0,466	NEW
200500015	50	1,8	150	150	0,060	
200500025	50	1,8	250	100	0,100	
200500050	50	1,8	500	50	0,154	
200500075	50	1,8	750	10	0,200	
200500100	50	1,8	1000	10	0,284	
200500150	50	1,8	1500	10	0,410	
200500200	50	1,8	2000	10	0,535	
200500300	50	1,8	3000	10	0,766	
201100015	110	2,7	150	60	0,174	
201100025	110	2,7	250	50	0,258	
201100050	110	2,7	500	30	0,466	
201100075	110	2,7	750	20	0,674	
201100100	110	2,7	1000	10	0,883	
201100150	110	2,7	1500	10	1,299	
201100200	110	2,7	2000	10	1,716	
201100300	110	2,7	3000	10	2,549	


ТРУБА ОРТИМА ДЛЯ ВНУТРЕННЕЙ КАНАЛИЗАЦИИ (ДЛИНА ТРУБЫ БЕЗ УЧЕТА РАСТРУБА)



Артикул	Размер Dn, мм	Толщина стенки e, мм	Длина трубы L, мм	Кол-во в уп., шт.	Вес шт., кг
211100015	110	2,2	150	60	0,165
211100025	110	2,2	250	50	0,220
211100050	110	2,2	500	30	0,436
211100075	110	2,2	750	20	0,560
211100100	110	2,2	1000	10	0,730
211100150	110	2,2	1500	10	1,110
211100200	110	2,2	2000	10	1,450
211100300	110	2,2	3000	10	2,150

ФАСОННЫЕ ЧАСТИ ДЛЯ ВНУТРЕННЕЙ КАНАЛИЗАЦИИ VALFEX®

ОТВОД



Артикул	Размер Dn, мм	Угол α	Кол-во в уп., шт.	Вес шт., кг	
20102032	32	45°	180	0,023	NEW
20101032	32	87° 30'	160	0,026	NEW
20102040	40	45°	140	0,037	NEW
20101040	40	87° 30'	140	0,041	NEW
20112050	50	15°	130	0,035	NEW
20122050	50	30°	130	0,036	NEW
20102050	50	45°	350	0,045	
20132050	50	67° 50'	120	0,040	NEW
20101050	50	87° 30'	250	0,042	
20112110	110	15°	45	0,155	NEW
20122110	110	30°	45	0,150	NEW
20102110	110	45°	50	0,180	
20132110	110	67° 50'	45	0,170	NEW
20101110	110	87° 30'	35	0,220	

Отводы VALFEX, изготовленные из полипропилена и сополимеров пропилена, применяются для систем хозяйственно-бытовой канализации зданий при максимальной температуре постоянных стоков 80°C и кратковременных (в течение 1 мин.) стоков с температурой до 95°C при максимальном их расходе 30 л/мин. Отвод канализационный предназначен для изменения поворота канализационного трубопровода на угол 15, 30, 45, 67,5 и 87 градусов.

В качестве уплотнителей используются резиновые кольца манжетного типа с распорным вкладышем, соответствующие требованиям DIN 4060.

КАНАЛИЗАЦИОННЫЕ ТРУБЫ И ФАСОННЫЕ ЧАСТИ

ОТВОД УНИВЕРСАЛЬНЫЙ



Артикул	Размер Dп, мм	Размер Ds1, мм	Угол α	Кол-во в уп., шт.	Вес шт, кг	Положение	
23111150	110	50	45°	18	0,227	левый	NEW
23112150	110	50	45°	18	0,227	правый	NEW
23113150	110	50	45°	16	0,254	лев. + прав.	NEW
23121150	110	50	87° 30'	17	0,225	левый	NEW
23122150	110	50	87° 30'	17	0,225	правый	NEW
23123150	110	50	87° 30'	15	0,315	лев. + прав.	NEW

ОТВОД УНИВЕРСАЛЬНЫЙ



Артикул	Размер Dп, мм	Размер Ds1, мм	Угол α	Кол-во в уп., шт.	Вес шт, кг	Положение	
23134150	110	50	87° 30'	17	0,246	фронт.	NEW
23125150	110	50	87° 30'	15	0,219	вертик.	NEW

Отводы универсальные VALFEX, изготовленные из полипропилена и сополимеров пропилена, применяются для систем хозяйственно-бытовой канализации зданий при максимальной температуре постоянных стоков 80°C и кратковременных (в течение 1 мин.) стоков с температурой до 95°C при максимальном их расходе 30 л/мин. Отвод канализационный предназначен для изменения поворота канализационного трубопровода на угол 45 и 87 градусов.

В качестве уплотнителей используются резиновые кольца манжетного типа с распорным вкладышем, соответствующие требованиям DIN 4060.

ТРОЙНИК



Артикул	Размер Dп, мм	Размер Ds1, мм	Размер L, мм	Угол α	Кол-во в уп., шт.	Вес шт, кг	
22032032	32	32	92	45°	120	0,041	NEW
24032032	32	32	87	87° 30'	100	0,039	NEW
22040040	40	40	106	45°	90	0,050	NEW
24040040	40	40	95	87° 30'	70	0,058	NEW
22050040	50	40	107	45°	70	0,070	NEW
24050040	50	40	96	87° 30'	60	0,070	NEW
22050050	50	50	121	45°	140	0,070	
24050050	50	50	106	87° 30'	170	0,077	
22110050	110	50	166	45°	30	0,204	
24110050	110	50	118	87° 30'	40	0,180	
22110110	110	110	217	45°	18	0,350	
24110110	110	110	177	87° 30'	24	0,270	

КАНАЛИЗАЦИОННЫЕ ТРУБЫ И ФАСОННЫЕ ЧАСТИ

Тройник канализационный VALFEX предназначен для монтажа разветвления трубопроводов в системах внутренней канализации. В качестве уплотнителей используются резиновые кольца манжетного типа с распорным вкладышем, соответствующие требованиям DIN 4060.

КРЕСТОВИНА ОДНОПЛОСКОСТНАЯ



Артикул	Размер Dn, мм	Размер Ds1, мм	Размер Ds2, мм	Размер L, мм	Угол α	Кол-во в уп. шт.	Вес шт, кг	
27105050	50	50	50	121	45°	15	0,094	NEW
27205050	50	50	50	106	87° 30'	15	0,082	NEW
27111550	110	50	50	166	45°	8	0,226	NEW
27211550	110	50	50	118	87° 30'	5	0,193	NEW
27211115	110	110	50	118	87° 30'	5	0,339	NEW
27111110	110	110	110	217	45°	5	0,416	NEW
27211110	110	110	110	177	87° 30'	5	0,312	NEW

Крестовины одноплоскостные VALFEX, изготовленные из полипропилена и сополимеров пропилена, применяются для систем хозяйственно-бытовой канализации зданий при максимальной температуре постоянных стоков 80°C и кратковременных (в течение 1 мин.) стоков с температурой до 95°C при максимальном их расходе 30 л/мин. Крестовина одноплоскостная используется при монтаже двух ответвлений от основного канализационного стояка, транспортирующего стоки внутри зданий.

В качестве уплотнителей используются резиновые кольца манжетного типа с распорным вкладышем, соответствующие требованиям DIN 4060.

КРЕСТОВИНА ДВУХПЛОСКОСТНАЯ



Артикул	Размер Dn, мм	Размер Ds1, мм	Размер Ds2, мм	Размер L, мм	Кол-во в уп. шт.	Вес шт, кг	Положение	
28110110	110	110	110	143	5	0,312		NEW
28111150	110	110	50	177	5	0,306	левая	NEW
28211150	110	110	50	177	5	0,306	правая	NEW

Крестовины двухплоскостные VALFEX, изготовленные из полипропилена и сополимеров пропилена, применяются для систем хозяйственно-бытовой канализации зданий при максимальной температуре постоянных стоков 80°C и кратковременных (в течение 1 мин.) стоков с температурой до 95°C при максимальном их расходе 30 л/мин. Крестовина двухплоскостная используется для слива сточных вод из двух плоскостей помещения, а также для отвода агрессивных вод.

Крестовина двухплоскостная имеет четыре ответвления, три из которых являются входом и одно - выходом (равнопроходная крестовина).

В качестве уплотнителей используются резиновые кольца манжетного типа с распорным вкладышем, соответствующие требованиям DIN 4060.

КАНАЛИЗАЦИОННЫЕ ТРУБЫ И ФАСОННЫЕ ЧАСТИ

МУФТА ДВУХРАСТРУБНАЯ (РЕМОНТНАЯ)



Артикул	Размер Dn, мм	Размер L, мм	Кол-во в уп., шт.	Вес шт, кг	
20106032	32	101	200	0,024	NEW
20106040	40	101	180	0,030	NEW
20106050	50	103	350	0,032	
20106110	110	125	60	0,024	

Муфты VALFEX, изготовленные из полипропилена и сополимеров пропилен, применяются для систем хозяйственно-бытовой канализации зданий при максимальной температуре постоянных стоков 80°C и кратковременных (в течение 1 мин.) стоков с температурой до 95°C при максимальном их расходе 30 л/мин. Муфта служит для соединения канализационных труб, не имеющих раструб либо в случае их ремонта. В качестве уплотнителей используются резиновые кольца манжетного типа с распорным вкладышем, соответствующие требованиям DIN 4060.

РЕВИЗИЯ



Артикул	Размер Dn, мм	Размер L, мм	Кол-во в уп., шт.	Вес шт, кг	
20103050	50	50	40	0,076	NEW
20103110	110	110	25	0,33	

Ревизия VALFEX канализационная с крышкой используется в системах внутренней канализации для инспекции канализационных трубопроводов. Благодаря наличию открывающейся крышки имеется легкий и простой доступ во внутрь канализационной системы для проверки засоров или ее прочистки. В качестве уплотнителей используются резиновые кольца манжетного типа с распорным вкладышем, соответствующие требованиям DIN 4060.

ЗАГЛУШКА



Артикул	Размер Dn, мм	Кол-во в уп., шт.	Вес шт, кг	
20108032	32	600	0,006	NEW
20108040	40	500	0,009	NEW
20108050	50	450	0,013	
20108110	110	250	0,044	

Заглушка VALFEX применяется для герметичного перекрытия раструба. Устанавливается для того, чтобы исключить загрязнение раструба и доступа канализационных запахов в помещение. Также применяется для перекрытия неиспользуемых канализационных входов. Заглушка соединяется раструбным методом.

ЗОНТ ВЕНТИЛЯЦИОННЫЙ



Артикул	Размер Dn, мм	Размер L, мм	Кол-во в уп., шт.	Вес шт, кг	
26106050	50	100	100	0,090	
26106110	110	100	75	0,127	NEW

Зонт канализационный VALFEX защищает систему внутренней канализации от попадания в нее посторонних предметов, опавшей листвы, снега, птиц и крупных насекомых. Кроме того, зонт вентиляционный применяется для отвода канализационных запахов, а также препятствует созданию в системе внутренней канализации вакуума, который может привести к срыву водного затвора и попаданию неприятных запахов в помещение.

Зонт, как правило, устанавливается в верхней точке канализационного стояка, в местах выхода трубы на крышу здания. Соединяется с трубой раструбным методом.

Зонт производится из того же материала, что и трубы, другие канализационные фитинги из полипропилена серого цвета. Соединяется с трубами при помощи раструба и резинового уплотнительного кольца.

РЕДУКЦИЯ



Артикул	Размер Dn, мм	Размер Ds1, мм	Размер L, мм	Кол-во в уп., шт.	Вес шт, кг	
25040032	40	32	70	250	0,023	NEW
25050032	50	32	60	200	0,026	NEW
25050040	50	40	60	200	0,033	NEW
25110050	110	50	98	130	0,096	

Редукция VALFEX предназначена для перехода труб канализационных с большего диаметра на меньший в системах, транспортирующих хозяйственно-фекальные стоки в трубопроводах внутренней канализации.

В качестве уплотнителей используются резиновые кольца манжетного типа с распорным вкладышем, соответствующие требованиям DIN 4060.

ХОМУТ С ЗАЩЕЛКОЙ



Артикул	Размер Dn, мм	Кол-во в уп., шт.	Вес шт, кг
20107050	50	1000/40	0,017
20107110	110	300/15	0,038

Хомут для канализационных труб VALFEX имеют защелку, при помощи которой, можно легко, без особых усилий, прикрепить монтируемый канализационный трубопровод к стене внутри жилых, общественных или производственных зданий.

ОТВОД ПОВОРОТНЫЙ

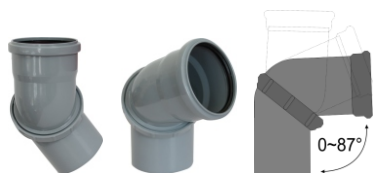


Артикул	Размер Dn, мм	Кол-во в уп., шт.	Вес шт, кг	
23100050	50	150	0,095	NEW
23100110	110	20	0,350	NEW

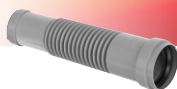
Отвод поворотный VALFEX применяется в случае, когда необходим нестандартный угол наклона трубопровода, либо когда нет возможности определить наклон для отведения стояка. Универсальный отвод позволяет подогнать угол и соединить два участка трубы между собой без применения дополнительных фитингов. Благодаря особой подвижности отвод может применяться при установке унитазов с прямым, горизонтальным либо вертикальным выпуском.

Преимущества:

- Скорость и легкость монтажа
- Экономия времени
- Экологически чистый материал
- Повышенная химическая стойкость
- Предел верхних температур +95°C
- Герметичность стыков
- Срок службы - не менее 50 лет

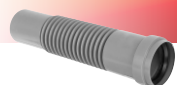


ПАТРУБОК ГИБКИЙ ДВУХРАСТРУБНЫЙ



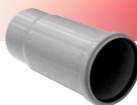
Артикул	Размер Dn, мм	Кол-во в уп., шт.	Вес шт, кг	
23200050	50	150	0,071	NEW
23200110	110	150	0,064	NEW

ПАТРУБОК ГИБКИЙ ОДНОРАСТРУБНЫЙ



Артикул	Размер Dn, мм	Кол-во в уп., шт.	Вес шт, кг	
23200150	50	150	0,064	NEW

ПАТРУБОК КОМПЕНСАЦИОННЫЙ



Артикул	Размер Dn, мм	Кол-во в уп., шт.	Вес шт, кг	
23300050	50	50	0,058	NEW
23300110	110	10	0,221	NEW

Гибкий и компенсационный патрубки VALFEX широко применяется во внутренней канализации. Данная комплектующая используется при ремонте трубопроводов, транспортирующих хозяйственные стоки внутри жилых, административных или промышленных зданий.

Данная модель монтируется взамен вырезанного негодного участка трубопровода.

Преимущества:

- Исключает риск закупорки трубопровода
- Имеет низкий уровень шума протекающей воды
- Обладает высокой эластичностью элементов и соединений
- Возможность формировать необходимые изгибы и углы благодаря гибкой конструкции
- Срок службы - не менее 50 лет

АЭРАТОР С КРЫШКОЙ

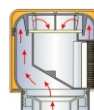


Артикул	Размер Dn, мм	Размер L, мм	Кол-во в уп., шт.	Вес шт, кг	
26000050	50	70	55	0,095	NEW
26000110	110	75	140	0,031	NEW

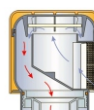
Конструкция всех аэраторов одинакова. Корпус, выполненный из ПВХ, имеет верхнюю съёмную крышку с надёжным креплением. Крышка нужна для обслуживания, осмотра и ремонта устройства. Боковое отверстие для подачи или выпуска воздуха и механизм движения клапана. Механизмом может служить шток или мембрана, действующая в одну сторону.

Главная задача этого устройства – компенсировать давление в канализационной системе и не допустить проникновение запахов в помещение.

В состоянии покоя стабильное давление в канализационной системе прижимает мембрану, делая аэраатор закрытым. При сливе воды атмосферное давление в канализации изменяется, воздух становится разреженным. Аэраатор приоткрывает мембрану и впускает воздух в канализацию, втягивая его через боковое отверстие. Когда давление воздуха сравняется с атмосферным, клапан закрывается. Водяной замок в сифоне не может сдерживать резкие толчки воздуха и канализационные газы попадают в помещение. Особенно заметно это явление при сливе воды из бачка унитаза.



Клапан закрыт



Клапан открыт

ПЕРЕХОД С ЧУГУНА НА ПЛАСТИК



Артикул	Размер Dn, мм	Размер Ds1, мм	Кол-во в уп., шт.	Вес шт, кг	
23050075	50	75	50	0,041	NEW
23124110	124	110	40	0,156	NEW

Переход с чугуна на пластик VALFEX канализационный предназначен для соединения пластиковых трубопроводов с чугунными трубопроводами.

В домах старой постройки использовались канализационные стояки из чугуна. Если при проведении ремонта вам потребовалось сделать отвод от современного сантехприбора в канализационный стояк из чугуна, то в этом случае необходимо использовать переход с чугуна на пластик канализационный.

Переход с чугуна на пластик канализационный с одной стороны имеет раструбную форму, а с другой муфтовую.

Переходы с чугуна на пластик различаются по диаметру посадочных отверстий.

НАРУЖНАЯ КАНАЛИЗАЦИЯ ТМ VALFEX

Трубы кольцевого сечения с раструбным и/или хвостовыми частями и фасонные части к ним с номинальным наружным диаметром от 110 мм до 160 мм изготавливаются из полипропилена и сополимера ППР. Предназначены для подземных сетей канализации, отводящих сточные жидкости по отношению к которым материал труб, фасонных частей и их соединений химически устойчив при максимальной температуре постоянных стоков 70°C и кратковременных (в течение 5 минут) стоков с температурой до 95°C.

Все изделия изготавливаются по ТУ 4926-005-21088915-2016 «Трубы и фасонные части из полипропилена для наружной канализации ТМ VALFEX», разработанным в соответствии с требованиями EN1852-1.

Цвет изделий: оранжевый (по классификатору RAL 8023, RAL 2004 или RAL 2008).

Уплотнительные кольца соединений из EPDM.

Условные обозначения:


d_n - номинальный наружный диаметр, мм

e_n - номинальная толщина стенки, мм

$ds1, ds2$ - номинальный внутренний диаметр раструба, мм

L - длина изделия без учета раструба, мм

ТРУБА ДЛЯ НАРУЖНОЙ КАНАЛИЗАЦИИ (SN 4)
(ДЛИНА ТРУБЫ БЕЗ УЧЕТА РАСТРУБА)



Артикул	Номинальный диаметр D_n , мм	Толщина стенки e_n , мм	Длина трубы L, мм	Кол-во в уп., шт.
301100050	110	3,4	500	30
301100075	110	3,4	750	20
301100100	110	3,4	1000	10
301100150	110	3,4	1500	10
301100200	110	3,4	2000	10
301100300	110	3,4	3000	10
301100400	110	3,4	4000	10
301100500	110	3,4	5000	2
301100600	110	3,4	6000	2
301600050	160	4,9	500	6
301600100	160	4,9	1000	2
301600200	160	4,9	2000	3
301600300	160	4,9	3000	2
301600600	160	4,9	6000	2

NEW
NEW

ТРОЙНИК



Артикул	Размер Dп, мм	Размер Dс1, мм	Угол α	Размер L, мм	Кол-во в уп., шт.	Вес шт, кг
32110110	110	110	45°	217	18	0,348
34110110	110	110	87° 30'	177	24	0,268
33110050	110	50	45°	217	30	0,204
33160110	160	110	45°	217	10	0,784
34160110	160	110	87° 30'	177	10	0,640
33160160	160	160	45°	217	10	0,956
34160160	160	160	87° 30'	177	10	0,737

NEW

NEW

NEW

NEW

Тройник канализационный VALFEX предназначен для монтажа разветвления трубопроводов в системах наружной канализации

В качестве уплотнителей используются резиновые кольца манжетного типа с распорным вкладышем, соответствующие требованиям DIN 4060.

ОТВОД



Артикул	Размер Dп, мм	Угол α	Кол-во в уп., шт.	Вес шт, кг
30102110	110	45°	50	0,160
30101110	110	87° 30'	35	0,213
30102160	160	45°	25	0,423
30101160	160	87° 30'	20	0,536

NEW

NEW

Отводы VALFEX, изготовленные из полипропилена и сополимеров пропилена, применяются для систем хозяйственно-бытовой канализации зданий при максимальной температуре постоянных стоков 80°C и кратковременных (в течение 1 мин.) стоков с температурой до 95°C при максимальном их расходе 30 л/мин. Отвод канализационный предназначен для изменения поворота канализационного трубопровода на угол 45 и 87 градусов.

В качестве уплотнителей используются резиновые кольца манжетного типа с распорным вкладышем, соответствующие требованиям DIN 4060.

МУФТА ДВУХРАСТРУБНАЯ (РЕМОНТНАЯ)



Артикул	Размер Dп, мм	Размер L, мм	Кол-во в уп., шт.	Вес шт, кг
30106110	110	125	60	0,240
30106160	160	158	25	0,288

NEW

Муфты VALFEX, изготовленные из полипропилена и сополимеров пропилена, применяются для систем хозяйственно-бытовой канализации зданий при максимальной температуре постоянных стоков 80°C и кратковременных (в течение 1 мин.) стоков с температурой до 95°C при максимальном их расходе 30 л/мин. Муфта служит для соединения канализационных труб, не имеющих раструба.

В качестве уплотнителей используются резиновые кольца манжетного типа с распорным вкладышем, соответствующие требованиям DIN 4060.

РЕВИЗИЯ С КРЫШКОЙ



Артикул	Размер Dn, мм	Размер L, мм	Кол-во в уп., шт.	Вес шт, кг	
30103110	110	185	25	0,320	
30103160	160	185	5	0,332	NEW

Ревизия VALFEX канализационная с крышкой используется в системах наружной канализации для инспекции канализационных трубопроводов. Благодаря наличию откручивающейся крышки имеется легкий и простой доступ во внутрь канализационной системы для проверки засоров или ее прочистки. Герметичная крышка предотвращает появление неприятного запаха или выхода сточных вод в помещении при полной загрузке трубопровода. В раструбе ревизии в качестве уплотнителей используются резиновые кольца манжетного типа с распорным вкладышем, соответствующие требованиям DIN 4060.

ЗАГЛУШКА



Артикул	Размер Dn, мм	Кол-во в уп., шт.	Вес шт, кг	
30108110	110	250	0,044	
30108160	160	100	0,130	NEW

Заглушка VALFEX применяется для герметичного перекрытия раструба. Устанавливается для того, чтобы исключить загрязнение раструба и доступа канализационных запахов в помещение. Также применяется для перекрытия неиспользуемых канализационных входов. Заглушка соединяется раструбным методом.

РЕДУКЦИЯ



Артикул	Размер Dn, мм	Размер Ds1, мм	Размер L, мм	Кол-во в уп., шт.	Вес шт, кг	
35160110	160	110	107	5	0,265	NEW

Редукция предназначена для перехода труб канализационных с большего диаметра на меньший в системах транспортирующих хозяйственно-фекальные стоки в трубопроводах наружной канализации. В качестве уплотнителей используем от самопроизвольного закрытия, соответствующие требованиям DIN 4060.

ОБРАТНЫЙ КЛАПАН



Артикул	Размер Dn, мм	Кол-во в уп., шт.	Вес шт, кг	
36000110	110	1	1,016	NEW

Клапан обратный канализационный VALFEX с запирающей заслонкой из профилированной нержавеющей стали с язычковым уплотнением, с ревизионной крышкой и присоединительными выходами под раструбные трубы ПП, ПВХ, с возможностью фиксации заслонки в закрытом состоянии при помощи ручного фиксатора с предохранителем от самопроизвольного закрытия.

Клапан обратный канализационный устанавливается строго горизонтально - либо в подвале здания (перед выходом внутренней канализационной магистрали во внешнюю), - либо в приямке снаружи здания. Таким образом, клапан канализационный отделяет внутреннюю канализационную сеть здания от внешней канализационной сети.

Входной и выпускной патрубки клапана предназначены для соединения с любой канализационной раструбной трубой из ПП или ПВХ. Если для канализации применяются стальная или чугунная безраструбная труба, необходимо использовать переходник с ПП/ПВХ на Чугун/Сталь.

ТРУБЫ НАПОРНЫЕ ИЗ ПОЛИЭТИЛЕНА НИЗКОГО ДАВЛЕНИЯ



Согласно ГОСТ 18599-2001 напорные трубы из полиэтилена низкого давления предназначены для комплектации трубопроводов, транспортирующих воду, в том числе для хозяйственно-питьевого водоснабжения, при температуре от 0 до 40°, а также другие жидкие и газообразные вещества.

Полиэтиленовые трубы получили широкое применение благодаря своим свойствам: высокой прочности и химической стойкости, небольшому весу, отсутствию коррозии, простоте монтажа, большому сроку службы.

Полиэтиленовые трубы стойки к воздействию водных растворов кислот, щелочей, солей, а также многих органических растворителей, но не пригодны для транспортировки концентрированных кислот.

Основные преимущества труб ПНД перед другими видами труб (металлические, чугунные, бетонные):

- Значительно больший период эксплуатации - 50 лет.
- Не поддается коррозии при контакте с агрессивными жидкостями и водой.
- Легче в 3-4 раза.
- Соединение осуществляется с помощью компрессионных фитингов.

ТРУБЫ ИЗ ПОЛИЭТИЛЕНА НИЗКОГО ДАВЛЕНИЯ

Трубы напорные кольцевого сечения из полиэтилена ПЭ 100 TM VALFEX наружным диаметром от 20 до 63 мм.

Трубы ПНД производятся из полиэтилена низкого давления методом непрерывной шнековой экструзии. Отношение номинального наружного диаметра трубы к ее номинальной толщине стенки обозначается стандартным размерным отношением SDR.

Трубы применяются для хозяйственно-питьевого водоснабжения, например, для подводки воды из колодцев, скважин к теплицам и т.д.

Трубы упаковываются в бухты по 100 м или 200 м.

ПЭ 100 SDR 11,0 (PN16)




Артикул	Размер	Кол-во в бухте., м.п.	Вес 1м, кг
101001120100	20x2,0	100	0,116
101001120200	20x2,0	200	0,116

ПЭ 100 SDR 13,6 (PN12,5)

Артикул	Размер	Кол-во в бухте., м.п.	Вес 1м, кг
101001325100	25x2,0	100	0,148
101001325200	25x2,0	200	0,148
101001332100	32x2,4	100	0,229
101001332200	32x2,4	200	0,229
101001340100	40x3,0	100	0,353
101001350100	50x3,7	100	0,545
101001363100	63x4,7	100	0,869

Монтаж полиэтиленовых трубопроводов может осуществляться несколькими способами:

Наружный диаметр, мм	Разъемное соединение	Неразъемное соединение
20 - 110	Компрессионные фитинги для ПЭ труб	Фитинги с закладными нагревательными элементами или нагретым инструментом встык
> 63	Фланцевые соединения	



ЗАПОРНАЯ АРМАТУРА и ЗАКЛАДНЫЕ ДЕТАЛИ ИЗ ЛАТУНИ

Запорная арматура из латуни используется в различных отраслях. Она предназначена для перекрытия потока рабочей среды в трубопроводах при различных условиях работы. Широко применяется в современных инженерных системах отопления и водоснабжения.

ОСОБЕННОСТИ ЗАПОРНОЙ АРМАТУРЫ

Основными конструкционными элементами изделий являются корпус и затвор. В зависимости от формы затвора и характера его перемещения в корпусе во время работы, запорная арматура подразделяется на краны, клапаны (вентили) и прочие. Изделия изготавливаются с номинальным диаметром прохода (DN) от 15 до 50 мм. Они рассчитаны на рабочее давление (PN) от 1 до 1,6 МПа, температуру транспортируемых сред от +1 до +150 °С. Климатическое исполнение и категория размещения кранов соответствуют УХЛ 4 согласно ГОСТ 15150-69.

Высокое качество материалов, используемых для изготовления нашей продукции, обеспечивает ее безотказную и долговечную работу даже в экстремальных условиях эксплуатации. Крепление запорной арматуры на трубах осуществляется с помощью резьбового соединения, что обеспечивает легкость монтажа.

КОНСТРУКТИВНЫЕ ОСОБЕННОСТИ И ПРЕИМУЩЕСТВА:

- Краны спроектированы и изготавливаются в соответствии с требованиями Технического регламента Таможенного союза ТР ТС 010/2011 «О безопасности машин и оборудования», утвержденного решением Комиссии Таможенного союза от 18.10.2011 № 823.
- Шаровые краны производятся из высококачественной горячепрессованной латуни марки ЛС 59-1.
- Основные технические характеристики указаны на корпусе крана.
- Присоединительные части имеют форму шестигранника, увеличивая площадь соприкосновения зева гаечного ключа с корпусом шарового крана, что снижает риск срыва граней при монтаже.
- Соответствие размеров под гаечный ключ согласно ГОСТ 2839-80 даёт возможность использовать при монтаже рожковые гаечные ключи с открытым зевом без риска деформации корпуса шарового крана.

Благодаря введению в эксплуатацию нового производства наша компания освоила выпуск **комплектующих изделий для полипропиленовых фитингов:**

- Закладные детали с внутренней и наружной резьбой. Размеры от 1/2" до 4".
- Комплектующие изделия для муфт разборных типа "американка" с наружной и внутренней резьбой. Размеры от 1/2" до 2".

Комплектующие изделия для полипропиленовых шаровых кранов $\varnothing 20-63$ мм:

- Шаровые затворы полнопроходные для кранов $\varnothing 20-63$ мм.
- Шаровые затворы для радиаторных шаровых кранов $\varnothing 20, 25$ мм.
- Штоки для всех типов шаровых кранов.
- Соединительные фитинги и закладные детали к ним.

Все изделия изготавливаются из латунного сплава ЛС59-1 (ГОСТ 15527-2004) методом горячеобъемной штамповки с последующим гальваническим покрытием изделий никелем, а шаровые затворы имеют покрытие никель / хром блестящий. Толщина гальванического покрытия 3-6 мкм.

Все изделия изготавливаются по утвержденным чертежам на современном производстве в соответствии с утвержденным технологическим регламентом. Закладные детали имеют трубную цилиндрическую резьбу согласно ГОСТ 6357-81, класс точности.

Закладные детали спроектированы с учетом всех тепловых и механических нагрузок возникающих в процессе эксплуатации.

Закладные детали обеспечивают:

- Фиксацию закладной детали в осевом и радиальном направлении во всех температурных диапазонах.
- Герметичность соединения благодаря большой площади соприкосновения изделия с пластиком
- Контроль качества выпускаемой продукции осуществляется на каждом этапе производства изделий .

ЗАПОРНАЯ АРМАТУРА ДЛЯ ВОДЫ

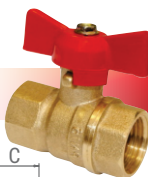
Краны шаровые муфтовые латунные 11Б27П1 на номинальное давление PN 1,6 МПа (16кгс/см²), условного прохода (номинального диаметра) от DN 15 до DN 50 предназначенные для применения в качестве запорной арматуры в составе водопроводов хозяйственно-питьевого назначения, горячей воды, пара и в технологических трубопроводах. Краны спроектированы и изготавливаются в соответствии с требованиями Технического регламента Таможенного союза ТР ТС 010/2011 «О безопасности машин и оборудования», утвержденного решением Комиссии Таможенного союза от 18.10.2011 № 823.

Присоединения к трубопроводу - муфтовыми концами согласно ГОСТ 6527.

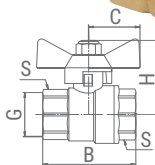
Основные характеристики запорной арматуры для воды

Назначение	Для хозяйственно-питьевого, горячего водоснабжения, отопления, пара, воздуха.
Материал корпуса	Латунь ЛС59-1 по ГОСТ 15527-2004
Материал шарового затвора	Латунь ЛС59-1 по ГОСТ 15527-2004 (ГОШ) с покрытием Н9.Х.6
Материал ручки	Алюминий марки АК-7 ГОСТ 1583-93 с покрытием эпоксиполиэфирной порошковой композицией красного цвета
Материал уплотнений шара и штока	Фторопласт (PTFE)
Номинальное давление, МПа	1,6
Т эксплуатации, °С	+1 ÷ +150
Класс по эффективному диаметру	Полнопроходной
Класс герметичности затвора	"А" по ГОСТ Р 54808-2011
Соответствие таблице фигур СТ ЦКБА	11Б27п1
Средний полный срок службы, лет	30

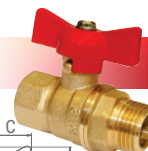
КРАН ШАРОВОЙ, РУЧКА-БАБОЧКА 11Б27П1 VF.217 ВНУТРЕННЯЯ/ВНУТРЕННЯЯ



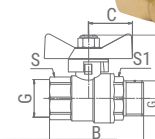
Артикул	DN, мм	Размер G	В, мм	Н, мм	С, мм	S, мм	PN, МПа	Кол-во в уп., шт.	Вес шт., кг
VF.217.LB1.012	15	1/2"	48	43	26	25	1,6	160	0,158
VF.217.LB1.034	20	3/4"	55	46	26	31	1,6	100	0,226
VF.217.LB1.100	25	1"	64	55	35	38	1,6	50	0,380
VF.217.LB1.114	32	1 1/4"	77	63	35	48	1,6	30	0,480

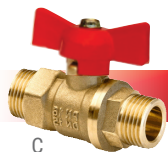


КРАН ШАРОВОЙ, РУЧКА-БАБОЧКА 11Б27П1 VF.218 ВНУТРЕННЯЯ/НАРУЖНАЯ



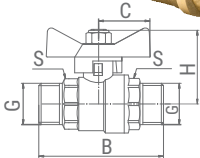
Артикул	DN, мм	Размер G	В, мм	Н, мм	С, мм	S, мм	S1, мм	PN, МПа	Кол-во в уп., шт.	Вес шт., кг
VF.218.LB1.012	15	1/2"	58	43	26	25	22	1,6	160	0,158
VF.218.LB1.034	20	3/4"	64	46	26	31	27	1,6	100	0,226
VF.218.LB1.100	25	1"	72	55	35	38	34	1,6	50	0,380
VF.218.LB1.114	32	1 1/4"	90	63	35	48	45	1,6	30	0,480





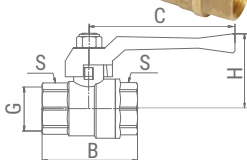
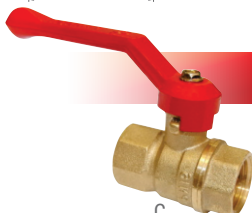
КРАН ШАРОВОЙ, РУЧКА-БАБОЧКА 11527П1 VF.219 НАРУЖНАЯ/НАРУЖНАЯ

Артикул	DN, мм	Размер G	В, мм	Н, мм	С, мм	S, мм	PN, МПа	Кол-во в уп., шт.	Вес шт., кг
VF.219.LB1.012	15	1/2"	62	40	26	22	1,6	160	0,158
VF.219.LB1.034	20	3/4"	65	43	26	27	1,6	100	0,226



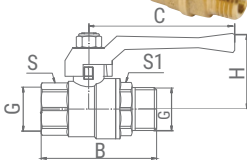
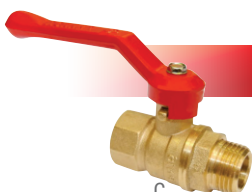
КРАН ШАРОВОЙ, РУЧКА-РЫЧАГ 11527П1 VF.214 ВНУТРЕННЯЯ/ВНУТРЕННЯЯ

Артикул	DN, мм	Размер G	В, мм	Н, мм	С, мм	S, мм	PN, МПа	Кол-во в уп., шт.	Вес шт., кг
VF.214.LR1.012	15	1/2"	48	43	56	25	1,6	160	0,158
VF.214.LR1.034	20	3/4"	55	46	86	31	1,6	100	0,226
VF.214.LR1.100	25	1"	64	55	100	38	1,6	50	0,381
VF.214.LR1.114	32	1 1/4"	77	63	100	48	1,6	35	0,551
VF.214.LR1.112	40	1 1/2"	87	78	133	54	1,6	15	0,896
VF.214.LR1.200	50	2"	103	87	133	65	1,6	10	1,340



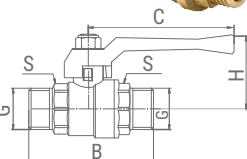
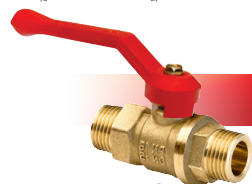
КРАН ШАРОВОЙ, РУЧКА-РЫЧАГ 11527П1 VF.215 ВНУТРЕННЯЯ/НАРУЖНАЯ

Артикул	DN, мм	Размер G	В, мм	Н, мм	С, мм	S, мм	S1, мм	PN, МПа	Кол-во в уп., шт.	Вес шт., кг
VF.215.LR1.012	15	1/2"	58	43	86	25	22	1,6	160	0,175
VF.215.LR1.034	20	3/4"	64	46	86	31	27	1,6	100	0,239
VF.215.LR1.100	25	1"	72	55	100	38	34	1,6	50	0,460
VF.215.LR1.114	32	1 1/4"	90	63	100	48	45	1,6	35	0,680
VF.215.LR1.112	40	1 1/2"	102	78	133	54	54	1,6	15	1,180
VF.215.LR1.200	50	2"	116	87	133	65	65	1,6	10	1,650



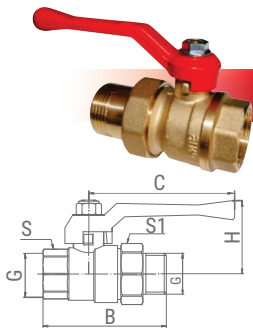
КРАН ШАРОВОЙ, РУЧКА-РЫЧАГ 11527П1 VF.220 НАРУЖНАЯ/НАРУЖНАЯ

Артикул	DN, мм	Размер G	В, мм	Н, мм	С, мм	S, мм	PN, МПа	Кол-во в уп., шт.	Вес шт., кг
VF.220.LB1.012	15	1/2"	58	43	86	22	1,6	160	0,158
VF.220.LB1.034	20	3/4"	64	46	86	27	1,6	100	0,226



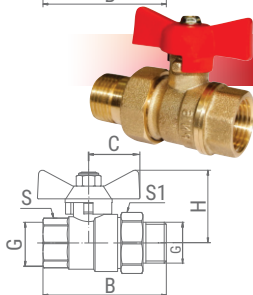
ЗАПОРНАЯ АРМАТУРА ДЛЯ ВОДЫ

КРАН ШАРОВОЙ С АМЕРИКАНКОЙ, РУЧКА-РЫЧАГ 11Б27П1 VF.225 ВНУТРЕННЯЯ/НАРУЖНАЯ



Артикул	DN, мм	Размер G	В, мм	Н, мм	С, мм	S, мм	S1, мм	PN, МПа	Кол-во в уп., шт.	Вес шт., кг
VF.225.LR1.012	15	1/2"	77	43	86	25	29	1,6	150	0,270
VF.225.LR1.034	20	3/4"	91	46	86	31	35	1,6	90	0,400
VF.225.LR1.100	25	1"	100	55	100	38	46	1,6	40	0,690
VF.225.LR1.114	32	1 1/4"	105	63	100	48	52	1,6	20	0,920

КРАН ШАРОВОЙ С АМЕРИКАНКОЙ, РУЧКА-БАБОЧКА 11Б27П1 VF.227 ВНУТРЕННЯЯ/НАРУЖНАЯ



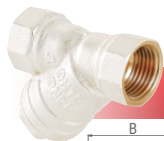
Артикул	DN, мм	Размер G	В, мм	Н, мм	С, мм	S, мм	S1, мм	PN, МПа	Кол-во в уп., шт.	Вес шт., кг
VF.227.LB1.012	15	1/2"	77	43	26	25	29	1,6	150	0,250
VF.227.LB1.034	20	3/4"	91	43	26	31	35	1,6	90	0,380
VF.227.LB1.100	25	1"	100	57,5	35	38	46	1,6	40	0,660
VF.227.LB1.114	32	1 1/4"	105	63	35	48	52	1,6	20	0,880

Фильтр сетчатый латунный предназначен для предварительной очистки воды на трубопроводах систем питьевого и хозяйственного питьевого назначения; горячего водоснабжения, отопления. Фильтры спроектированы и изготавливаются в соответствии с требованиями Технического регламента Таможенного союза ТР ТС 010/2011 «О безопасности машин и оборудования», утвержденного решением Комиссии Таможенного союза от 18.10.2011 № 823.

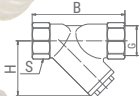
Фильтр монтируется перед устройствами типа регулирующей арматуры и счетчиков, через которые проходит рабочая среда.

Основные характеристики фильтра для воды

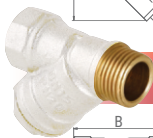
Материал корпуса и заглушки	Латунь ЛС59-1 по ГОСТ 15527-2004
Метод изготовления корпуса и заглушки	Горяче-объемная штамповка
Присоединительная резьба	Трубная цилиндрическая резьба согласно ГОСТ 6357-81, класс точности «В»
Материал фильтрующего картриджа	Нержавеющая сталь 12Х18Н9Т по ГОСТ 3826
Тонкость фильтрации, мкм	500
Козфф. фильтрования по ГОСТ Р 50553	0,98
Т эксплуатации, °С	+1 ÷ +150
Материал уплотнения крышки	Фторопласт (PTFE)
Соответствие таблице фигур СТ ЦКБА 023-2015	46Б2нж
Установочное положение фильтра на трубопроводе	По стрелке на корпусе согласно направлению потока транспортируемой среды
Средний полный срок службы, лет	30



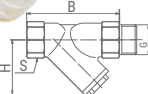
ФИЛЬТР СЕТЧАТЫЙ УГЛОВОЙ 46Б2нж VF.192 ВНУТРЕННЯЯ/ВНУТРЕННЯЯ



Артикул	DN, мм	Размер G	H, мм	B, мм	S, мм	PN, МПа	Кол-во в уп., шт.	Вес шт., кг
VF.192.L00.012	15	1/2"	60	40	25	1,6	250	0,160
VF.192.L00.034	20	3/4"	70	51	32	1,6	200	0,240
VF.192.L00.100	25	1"	75	51	38	1,6	150	0,340



ФИЛЬТР СЕТЧАТЫЙ УГЛОВОЙ 46Б2нж VF.191 ВНУТРЕННЯЯ/НАРУЖНАЯ



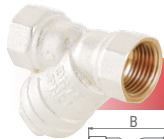
Артикул	DN, мм	Размер G	H, мм	B, мм	S, мм	PN, МПа	Кол-во в уп., шт.	Вес шт., кг
VF.191.L00.012	15	1/2"	60	50	25	1,6	250	0,167
VF.191.L00.034	20	3/4"	70	60	32	1,6	200	0,255
VF.191.L00.100	25	1"	75	60	38	1,6	150	0,400

Фильтры муфтовые латунные для газа предназначены для предварительной очистки газа на трубопроводах низкого (до 0,005 МПа) и среднего (до 0,3 МПа) систем газоснабжения как природным, так и сжиженным углеводородным газом (СУГ). В крышку фильтра установлен МАГНИТ ФЕРРИТОВЫЙ для улавливания металлических частиц менее 100 мкм.

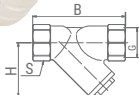
Очистка газа при помощи такого фильтра необходима по ряду причин. Во-первых, чтобы продлить срок службы контрольно-измерительных аппаратов в рамках их защиты от механических повреждений. Во-вторых, чтобы сохранить герметичность запорной арматуры и избежать преждевременных ремонтных работ. В-третьих, чтобы сократить вероятность возникновения аварийных ситуаций.

Основные характеристики фильтров для газа

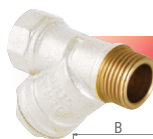
Материал корпуса и заглушки	Латунь ЛС59-1 по ГОСТ 15527-2004
Метод изготовления корпуса и заглушки	Горяче-объемная штамповка
Присоединительная резьба	Трубная цилиндрическая резьба согласно ГОСТ 6357-81, класс точности «В»
Материал фильтрующего картриджа	Нержавеющая сталь 12Х18Н9Т по ГОСТ 3826
Тонкость фильтрации, мкм	100
Дополнительное оснащение	Магнит ферритовый ГОСТ 24936
Кoeff. фильтрации по ГОСТ Р 50553	0,98
Т эксплуатации, °С	-60 ÷ +50
Материал уплотнения крышки	Фторопласт (PTFE)
Соответствие таблице фигур СТ ЦКБА 023-2015	46Б2нж
Установочное положение фильтра на трубопроводе	по стрелке на корпусе согласно направлению потока транспортируемой среды
Средний полный срок службы, лет	30



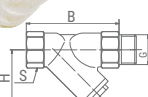
ФИЛЬТР СЕТЧАТЫЙ УГЛОВОЙ ДЛЯ ГАЗА 46Б2нж VF.193 ВНУТРЕННЯЯ/ВНУТРЕННЯЯ



Артикул	DN, мм	Размер G	H, мм	B, мм	S, мм	PN, МПа	Кол-во в уп., шт.	Вес шт., кг
VF.193.L00.012	15	1/2"	60	40	25	1,6	250	0,160
VF.193.L00.034	20	3/4"	70	51	32	1,6	200	0,240
VF.193.L00.100	25	1"	75	51	38	1,6	150	0,340



ФИЛЬТР СЕТЧАТЫЙ УГЛОВОЙ ДЛЯ ГАЗА 46Б2нж VF.194 ВНУТРЕННЯЯ/НАРУЖНАЯ



Артикул	DN, мм	Размер G	H, мм	B, мм	S, мм	PN, МПа	Кол-во в уп., шт.	Вес шт., кг
VF.194.L00.012	15	1/2"	60	50	25	1,6	250	0,167
VF.194.L00.034	20	3/4"	70	60	32	1,6	200	0,255
VF.194.L00.100	25	1"	75	60	38	1,6	150	0,400

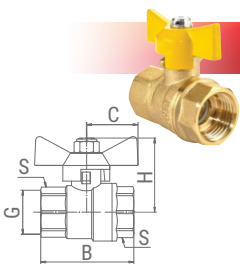
ЗАПОРНАЯ АРМАТУРА ДЛЯ ГАЗА

Краны шаровые муфтовые латунные 11Б27П на номинальное давление PN 1,6 МПа (16кгс/см²), условного прохода (номинального диаметра) от DN 15 до DN 50 предназначенные для применения в качестве запорной арматуры на трубопроводах низкого (до 0,005МПа) и среднего давления (до 0,3МПа) систем газоснабжения как природным, так и сжиженным углеводородным газом (СУГ).

Основные характеристики запорной арматуры для газа

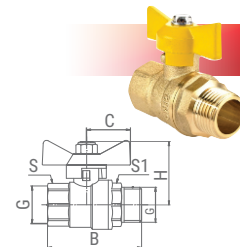
Материал корпуса	Латунь ЛС59-1 по ГОСТ 15527-2004 (ГОШ)
Материал шарового затвора	Латунь ЛС59-1 по ГОСТ 15527-2004 с покрытием Н9Х
Материал ручки	Алюминий марки АК-7 ГОСТ 1583-93 с покрытием эпоксиполиэфирной порошковой композицией желтого цвета
Материал уплотнений шара и штока	Фторопласт (PTFE)
Номинальное давление, МПа	1,6
Т эксплуатации, °С	-60 ÷ +50
Класс по эффективному диаметру	Полнопроходной
Класс герметичности затвора	"А" по ГОСТ Р 54808-2011
Соответствие таблице фигур СТ ЦКБА	11Б27п
Средний полный срок службы, лет	30

КРАН ШАРОВОЙ ДЛЯ ГАЗА, РУЧКА-БАБОЧКА 11Б27п VF.277 ВНУТРЕННЯЯ/ВНУТРЕННЯЯ



Артикул	DN, мм	Размер G	В, мм	Н, мм	С, мм	S, мм	PN, МПа	Кол-во в уп., шт.	Вес шт., кг
VF.277.LB3.012	15	1/2"	48	43	26	25	1,6	160	0,158
VF.277.LB3.034	20	3/4"	55	46	26	31	1,6	100	0,226
VF.277.LB3.100	25	1"	64	55	35	38	1,6	50	0,380
VF.277.LB3.114	32	1 1/4"	77	63	35	48	1,6	30	0,480

КРАН ШАРОВОЙ ДЛЯ ГАЗА, РУЧКА-БАБОЧКА 11Б27п VF.278 ВНУТРЕННЯЯ/НАРУЖНАЯ

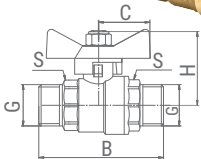


Артикул	DN, мм	Размер G	В, мм	Н, мм	С, мм	S, мм	S1, мм	PN, МПа	Кол-во в уп., шт.	Вес шт., кг
VF.278.LB3.012	15	1/2"	58	43	26	25	22	1,6	160	0,175
VF.278.LB3.034	20	3/4"	64	46	26	31	27	1,6	100	0,239
VF.278.LB3.100	25	1"	72	55	35	38	34	1,6	50	0,460
VF.278.LB3.114	32	1 1/4"	90	63	35	48	45	1,6	35	0,610

КРАН ШАРОВОЙ ДЛЯ ГАЗА, РУЧКА-БАБОЧКА 11Б27п VF.279 НАРУЖНАЯ/НАРУЖНАЯ



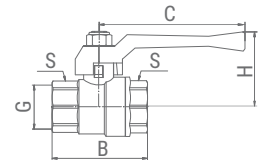
Артикул	DN, мм	Размер G	В, мм	Н, мм	С, мм	S, мм	PN, МПа	Кол-во в уп., шт.	Вес шт., кг
VF.279.LB3.012	15	1/2"	62	40	26	22	1,6	160	0,190
VF.279.LB3.034	20	3/4"	65	43	26	27	1,6	100	0,260



КРАН ШАРОВОЙ ДЛЯ ГАЗА, РУЧКА-РЫЧАГ 11Б27п VF.271 ВНУТРЕННЯЯ/ВНУТРЕННЯЯ



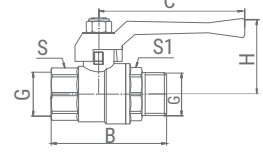
Артикул	DN, мм	Размер G	В, мм	Н, мм	С, мм	S, мм	PN, МПа	Кол-во в уп., шт.	Вес шт., кг
VF.271.LR3.012	15	1/2"	48	43	86	25	1,6	160	0,158
VF.271.LR3.034	20	3/4"	55	46	86	31	1,6	100	0,226
VF.271.LR3.100	25	1"	64	55	100	38	1,6	50	0,381
VF.271.LR3.114	32	1 1/4"	77	63	100	48	1,6	35	0,551
VF.271.LR3.112	40	1 1/2"	87	78	133	54	1,6	15	0,896
VF.271.LR3.200	50	2"	103	87	133	65	1,6	10	1,340



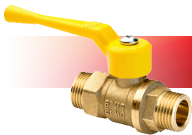
КРАН ШАРОВОЙ ДЛЯ ГАЗА, РУЧКА-РЫЧАГ 11Б27п VF.272 ВНУТРЕННЯЯ/НАРУЖНАЯ



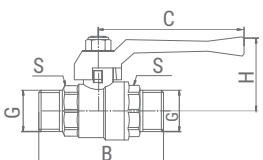
Артикул	DN, мм	Размер G	В, мм	Н, мм	С, мм	S, мм	S1, мм	PN, МПа	Кол-во в уп., шт.	Вес шт., кг
VF.272.LR3.012	15	1/2"	58	43	86	25	22	1,6	160	0,175
VF.272.LR3.034	20	3/4"	64	46	86	31	27	1,6	100	0,239
VF.272.LR3.100	25	1"	72	55	100	38	34	1,6	50	0,460
VF.272.LR3.114	32	1 1/4"	90	63	100	48	45	1,6	35	0,680
VF.272.LR3.112	40	1 1/2"	102	78	133	54	54	1,6	15	1,180
VF.272.LR3.200	50	2"	116	87	133	65	65	1,6	10	1,320



КРАН ШАРОВОЙ ДЛЯ ГАЗА, РУЧКА-РЫЧАГ 11Б27п VF.270 НАРУЖНАЯ/НАРУЖНАЯ



Артикул	DN, мм	Размер G	В, мм	Н, мм	С, мм	S, мм	PN, МПа	Кол-во в уп., шт.	Вес шт., кг
VF.270.LR3.012	15	1/2"	58	43	86	22	1,6	160	0,190
VF.270.LR3.034	20	3/4"	64	46	56	27	1,6	100	0,260



ЗАКЛАДНЫЕ ДЕТАЛИ И КОМПЛЕКТУЮЩИЕ

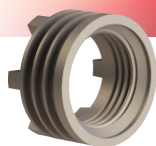
Благодаря введению в эксплуатацию нового производства наша компания освоила выпуск **комплектующих изделий для полипропиленовых фитингов:**

- Закладные детали с внутренней и наружной резьбой. Размеры от 1/2" до 4".
- Комплектующие изделия для муфт разборных типа "американка" с наружной и внутренней резьбой. Размеры от 1/2" до 2".

Комплектующие изделия для полипропиленовых шаровых кранов 20-63 мм:

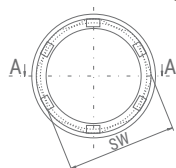
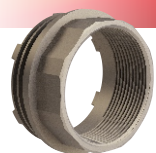
- Шаровые затворы полнопроходные для кранов 20-63 мм.
- Шаровые затворы для радиаторных шаровых кранов 20, 25 мм.
- Штоки для всех типов шаровых кранов.
- Соединительные фитинги и закладные детали к ним.

ЗАКЛАДНАЯ VF.010 для полипропиленовых фитингов (покрытие H9), ВНУТРЕННЯЯ РЕЗЬБА



Артикул	Размер G	Типоразмер	Вес шт., кг
VF.010.000.012	1/2"	20x1/2", 25x1/2", 32x1/2"	0,020
VF.010.000.034	3/4"	20x3/4", 25x3/4", 32x3/4"	0,029
VF.010.000.100	1"	32x1"	0,044

ЗАКЛАДНАЯ ПОД КЛЮЧ VF.011 для PPR фитингов (покрытие H9), ВНУТРЕННЯЯ РЕЗЬБА



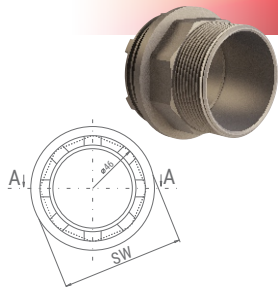
Артикул	Размер G	Типоразмер	SW, мм	Вес шт., кг
VF.011.000.100	1"	32x1"	36,5	0,092
VF.011.000.114	1 1/4"	40x1 1/4"	46,5	0,118
VF.011.000.112	1 1/2"	50x1 1/2"	52	0,146
VF.011.000.200	2"	63x2"	64	0,232
VF.011.000.212	2 1/2"	75x2 1/2"	79	0,495
VF.011.000.300	3"	90x3"	92	0,550
VF.011.000.400	4"	110x4"	118	0,880

ЗАКЛАДНАЯ VF.020 для PPR фитингов (покрытие H9), НАРУЖНАЯ РЕЗЬБА



Артикул	Размер G	Типоразмер	Вес шт., кг
VF.020.000.012	1/2"	20x1/2", 25x1/2", 32x1/2"	0,020
VF.020.000.034	3/4"	20x3/4", 25x3/4", 32x3/4"	0,029
VF.020.000.100	1"	32x1"	0,044

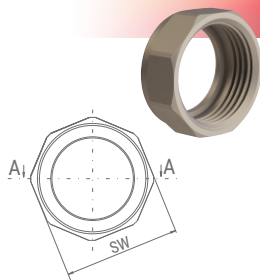
ЗАКЛАДНАЯ ПОД КЛЮЧ VF.021 для PPR ФИТИНГОВ (ПОКРЫТИЕ Н9), НАРУЖНАЯ РЕЗЬБА



Артикул	Размер G	Типоразмер	SW, мм	Вес шт., кг
VF.021.000.100	1"	32x1"	34	0,112
VF.021.000.114	1 1/4"	40x1 1/4"	44	0,198
VF.021.000.112	1 1/2"	50x1 1/2"	48,5	0,238
VF.021.000.200	2"	63x2"	61	0,448
VF.021.000.212	2 1/2"	75x2 1/2"	76	0,605
VF.021.000.300	3"	90x3"	88	0,690
VF.021.000.400	4"	110x4"	113	1,210

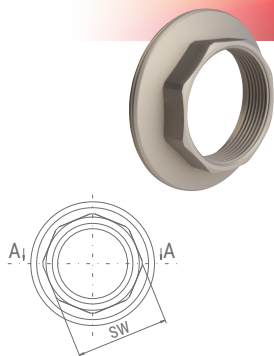
ГАЙКА СОЕДИНИТЕЛЬНАЯ VF.031

для МУФТЫ С КОМБИНИРОВАННОЙ РЕЗЬБОЙ (АМЕРИКАНКА) (ПОКРЫТИЕ Н9)



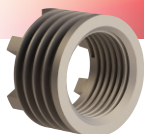
Артикул	Типоразмер	SW, мм	Вес шт., кг
VF.031.00020.012-034	20x1/2"	36	0,030
VF.031.00020.100	20x1"	45	0,065
VF.031.00025.012-034-100	25x1/2", 25x3/4", 25x1"	45	0,049
VF.031.00032.012-034-100	32x1/2", 32x3/4", 32x1", 32x1 1/4"	51	0,063
VF.031.00040.114	40x1 1/4"	63	0,095
VF.031.00050.112	50x1 1/2"	80	0,181
VF.031.00063.200	63x2"	98	1,290

АДАПТЕР VF.032 для МУФТЫ С КОМБ. РЕЗЬБОЙ (АМЕРИКАНКА) (ПОКРЫТИЕ Н9), ВНУТРЕННЯЯ РЕЗЬБА



Артикул	Размер G	Типоразмер	SW, мм	Вес шт., кг
VF.032.00020.012	1/2"	20x1/2"	25	0,032
VF.032.00020.034	3/4"	20x3/4"	30	0,032
VF.032.00020.100	1"	20x1"	36	0,082
VF.032.00025.012	1/2"	25x1/2"	25	0,044
VF.032.00025.034	3/4"	25x3/4"	30	0,042
VF.032.00025.100	1"	25x1"	36	0,053
VF.032.00032.012	1/2"	32x1/2"	24	0,060
VF.032.00032.034	3/4"	32x3/4"	30	0,051
VF.032.00032.100	1"	32x1"	37	0,052
VF.032.00032.114	1 1/4"	32x1 1/4"	45	0,078
VF.032.00040.114	1 1/4"	40x1 1/4"	45	0,077
VF.032.00050.112	1 1/2"	50x1 1/2"	53	0,150
VF.032.00063.200	2"	63x2"	64	0,290

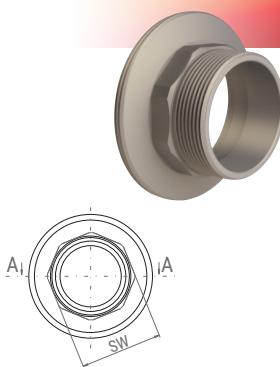
ЗАКЛАДНАЯ VF.040 для ВЕНТИЛЯ И ФИЛЬТРА (ПОКРЫТИЕ Н9), ВНУТРЕННЯЯ РЕЗЬБА



Артикул	Размер G	Типоразмер	Вес шт., кг
VF.040.000.012	1/2"	20	0,021
VF.040.000.034	3/4"	25	0,024
VF.040.000.100	1"	32	0,044

ЗАКЛАДНЫЕ ДЕТАЛИ И КОМПЛЕКТУЮЩИЕ

АДАПТЕР VF.033 для муфты с комб. резьбой (АМЕРИКАНКА) (ПОКРЫТИЕ Н9), НАРУЖНАЯ РЕЗЬБА



Артикул	Размер G	Типоразмер	SW, мм	Вес шт., кг
VF.033.00020.012	1/2"	20x1/2"	22	0,033
VF.033.00020.034	3/4"	20x3/4"	27	0,047
VF.033.00020.100	1"	20x1"	34	0,083
VF.033.00025.012	1/2"	25x1/2"	22	0,046
VF.033.00025.034	3/4"	25x3/4"	27	0,051
VF.033.00025.100	1"	25x1"	34	0,073
VF.033.00032.012	1/2"	32x1/2"	22	0,063
VF.033.00032.034	3/4"	32x3/4"	27	0,060
VF.033.00032.100	1"	32x1"	34	0,068
VF.033.00032.114	1 1/4"	32x1 1/4"	43	0,112
VF.033.00040.114	1 1/4"	40x1 1/4"	43	0,117
VF.033.00050.112	1 1/2"	50x1 1/2"	50	0,180
VF.033.00063.200	2"	63x2"	62	0,295

ЗАГЛУШКА VF.041 для фильтра (ПОКРЫТИЕ Н9), НАРУЖНАЯ РЕЗЬБА



Артикул	Размер G	Типоразмер	SW, мм	Вес шт., кг
VF.041.000.012	1/2"	20	20	0,029
VF.041.000.034	3/4"	25	24	0,047
VF.041.000.100	1"	32	32	0,081

ЗАГЛУШКА VF.050 для фильтра (ПОКРЫТИЕ Н9), НАРУЖНАЯ РЕЗЬБА



Артикул	Габ. D, мм	Типоразмер	Высота, мм	Вес шт., кг
VF.050.000.012	16,49	20x1/2", 25x1/2", 32x1/2"	28	0,018
VF.050.000.034	19,8	20x3/4", 25x3/4", 32x3/4"	28	0,025

ГАЙКА ЛАТУННАЯ VF.051 для фитингов с накидной гайкой (ПОКРЫТИЕ Н9)



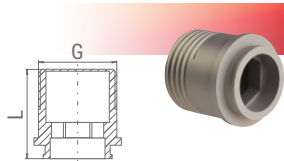
Артикул	Размер G	Типоразмер	SW, мм	Вес шт., кг
VF.051.000.012	1/2"	20x1/2", 25x1/2", 32x1/2"	25	0,021
VF.051.000.034	3/4"	20x3/4", 25x3/4", 32x3/4"	30	0,025

ЗАКЛАДНАЯ VF.060 для радиаторного шарового крана (ПОКРЫТИЕ Н9), НАРУЖНАЯ РЕЗЬБА



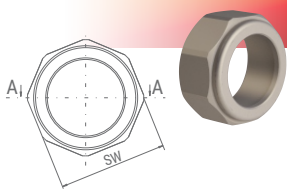
Артикул	Размер G	Типоразмер	Вес шт., кг
VF.060.000.012	3/4"	20x1/2", 25x1/2"	0,033
VF.060.000.034	M30x1,5	20x3/4", 25x3/4"	0,038

ШТУЦЕР СОЕДИНИТЕЛЬНЫЙ VF.061 для РАДИАТОРНОГО ШАРОВОГО КРАНА (ПОКРЫТИЕ Н9)



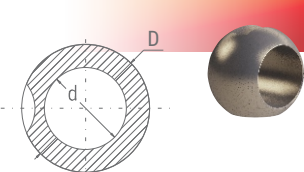
Артикул	Размер G	Типоразмер	Высота, мм	Вес шт., кг
VF.061.000.012	1/2"	20x1/2", 25x1/2"	23,5	0,023
VF.061.000.034	3/4"	20x3/4", 25x3/4"	23	0,034

ГАЙКА ЛАТУННАЯ VF.062 для РАДИАТОРНОГО ШАРОВОГО КРАНА (ПОКРЫТИЕ Н9)



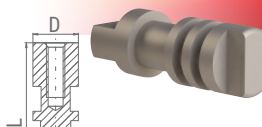
Артикул	Размер G	Типоразмер	SW, мм	Вес шт., кг
VF.062.000.012	1/2"	20x1/2", 25x1/2"	30	0,020
VF.062.000.034	3/4"	20x3/4", 25x3/4"	34	0,022

ШАРОВОЙ ЗАТВОР VF.063 для РАДИАТОРНОГО ШАРОВОГО КРАНА (ПОКРЫТИЕ Н9Х.6.)



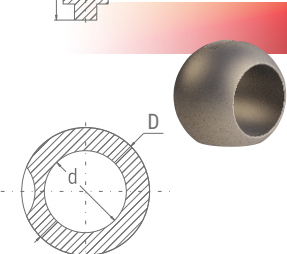
Артикул	Размер D, мм	Размер d, мм	Типоразмер	Вес шт., кг
VF.063.000.012	19	11,5	20x1/2", 25x1/2"	0,015
VF.063.000.034	22	14	20x3/4", 25x3/4"	0,020

ШТОК VF.064 для РАДИАТОРНОГО ШАРОВОГО КРАНА



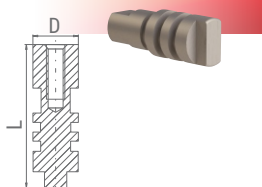
Артикул	Размер D, мм	Размер L, мм	Типоразмер	Вес шт., кг
VF.064.000.012	17,5	24,5	20x1/2", 25x1/2"	0,090
VF.064.000.034	8	29	20x3/4", 25x3/4"	0,012

ШАРОВОЙ ЗАТВОР VF.070 для РАДИАТОРНОГО ШАРОВОГО КРАНА (ПОКРЫТИЕ Н9Х.6.)



Артикул	Размер D, мм	Размер d, мм	Типоразмер	Вес шт., кг
VF.070.000.020	20	14	20	0,020
VF.070.000.025	29,6	19	25	0,050
VF.070.000.032	33	20,5	32	0,075
VF.070.000.040	51	32	40	0,276
VF.070.000.050	60	38	50	0,435
VF.070.000.063	74	46,5	63	0,843

ШТОК VF.071 для РАДИАТОРНОГО ШАРОВОГО КРАНА



Артикул	Размер D, мм	Размер L, мм	Типоразмер	Вес шт., кг
VF.071.000.020-0.25	10	31,5	20, 25	0,014
VF.071.000.032-0.40	12	34,5	32, 40	0,021
VF.071.000.050-0.63	13,9	45	50, 63	0,043

ЛАТУННЫЙ ПРУТОК

Компания ВАЛФ-РУС начала изготавливать латунный пруток марки ЛС59-1 для собственных производственных целей. Латунь свинцовая марки ЛС59-1 - обрабатывается давлением.

Применение:

- Для изготовления полуфабрикатов (прутков);
- поковок;
- крепежных изделий (гаек, болтов);
- шестеренок, зубчатых колес, втулок.

Вся выпускаемая продукция изготавливается по ГОСТ 2060-2006 «ПРУТКИ ЛАТУННЫЕ. Технические условия». Прутки изготавливают из латуни марок: ЛС59-1, по ГОСТ 15527 с химическим составом, указанным в таблице 1.

Таблица 1 - Химический состав латуни

Марка	Предел	Массовая доля, %													Расчетная плотность, г/см ³ , приб-но	
		Элемент												Сумма прочих элементов		
		Cu медь	Al алюминий	As мышьяк	Fe железо	Mn марганец	Ni никель	Si кремний	Sn олово	P фосфор	Pb свинец	Sb сурьма	Bi висмут			Zn цинк
ЛС59-1	мин.	57,0	-	-	-	-	-	-	-	-	0,8	-	-	Остальн.	-	8,4
	макс.	60,0	-	-	0,5	-	-	-	0,3	0,02	1,9	0,01	0,003	-	0,75	

1. В латуни всех марок по согласованию с потребителем можно определять массовую долю олова, алюминия, марганца и кремния, значения которых учитывают в сумме прочих элементов.
2. Для антимагнитных сплавов массовая доля железа не должна быть более 0,03%.
3. В свинцовых латунях допускается массовая доля никеля не более 0,5%, в латунях марок ЛС59-1, ЛС59-1В, ЛС58-2 и ЛС58-3 не более 1% за счет массовой доли меди, которую не учитывают в общей сумме прочих элементов.
4. В латуни марки ЛС59-1 сумма элементов олова и кремния должна быть не более 0,5%.
5. В сложнелигированных латунях допускается массовая доля никеля до 0,5%, которая не входит в общую сумму прочих элементов, а засчитывается в счет массовой доли меди.
6. Расчетная плотность указана для расчета справочной теоретической массы изделий.
7. Знак * означает, что данный элемент не нормируется и входит в сумму прочих элементов.
8. Примеси, не указанные в таблице, учитывают в сумме прочих элементов, перечень которых определяют согласованием между потребителем и изготовителем.

Таблица 2 - Литейно-технологич. свойства материала

Показатель	ЛС59-1
Температура плавления	900 °С
Температура горячей обработки	780-820 °С
Температура отжига	600-650 °С

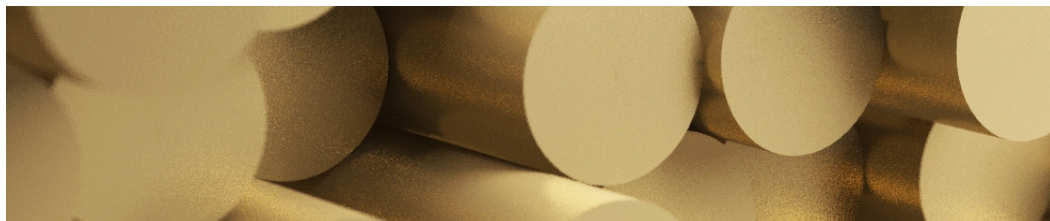
Таблица 3 - Физические свойства материала

Марка	T	E 10 ³	α10 ⁶	λ	ρ	C	R10 ⁹
	Град	МПа	1/Град	Вт/(м х град)	кг/м ³	Дж/(кг х град)	Ом х м
ЛС59-1	20	1,05		104,70	8400,00		66,00
	100		20,60			376,80	

- T - Температура, при которой получены данные свойства
 E - Модуль упругости первого рода
 α - Коэффициент температурного (линейного) расширения (диапазон 20° - T)
 λ - Коэффициент теплопроводности (теплоемкость материала)
 ρ - Плотность материала
 C - Удельная теплоемкость материала (диапазон 20° - T)
 R - Удельное электросопротивление

Таблица 4 - Механические свойства материала

Марка латуни	Способ изготовления	Состояние материала	Вид испытаний	Временное сопротивление S _{0,2} , МПа (кгс/мм ²), не менее	Относительное удлинение после разрыва, %, не менее		Твердость, не менее	
					d ₅	d ₁₀	НВ	НВ
					мин.	мин.	мин.	мин.
ЛС59-1	Тянутый	Твердое	Р	490 (50)	7	5	-	-
			Н	-	-	-	130	171



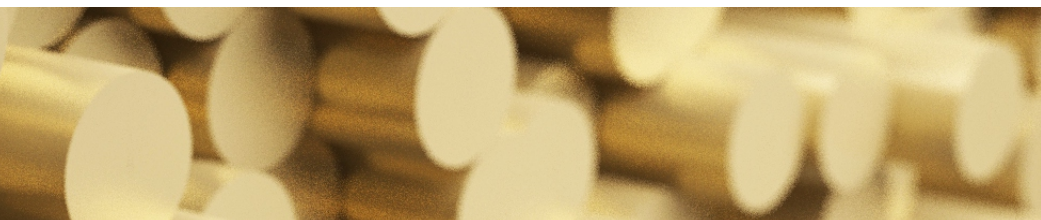
Выпускаемый ассортимент

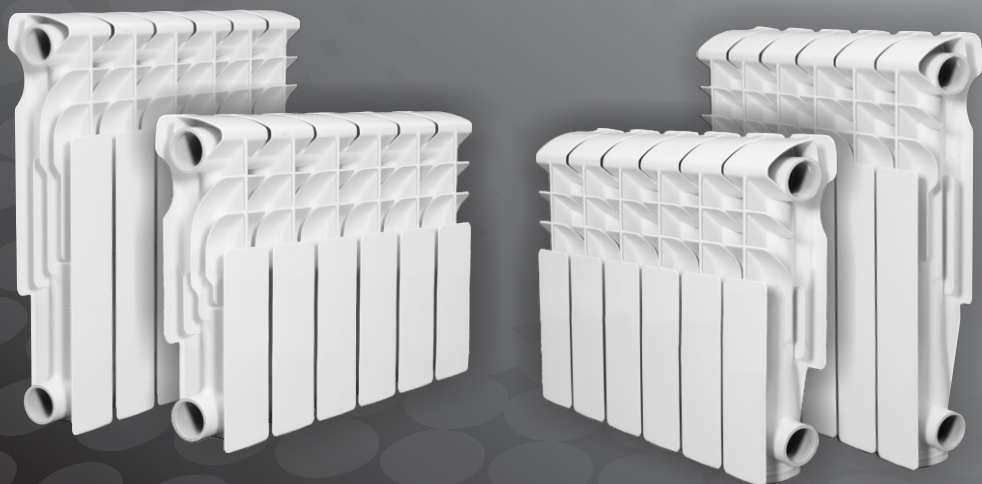
Таблица 5 - Диаметры, площадь поперечного сечения и теоретическая масса 1м тянутых прутков



Номинальный диаметр, мм	Площадь поперечного сечения круглых прутков, мм ²	Теоретическая масса 1м круглых прутков, кг
15	176,7	1,50
16	201,1	1,71
17	227,0	1,93
18	254,5	2,16
19	283,5	2,41
20	314,2	2,67
21	346,4	2,94
22	380,1	3,23
23	415,3	3,53
24	452,4	3,85
25	490,9	4,17
26	530,9	4,51
27	572,6	4,87
28	615,8	5,23
30	706,9	6,01
32	804,2	6,84
35	962,1	8,18
36	1017,9	8,65
38	1134,1	9,64
40	1256,6	10,68
41	1319,6	11,22
42	1385,4	11,78
45	1590,4	13,52
46	1661,1	14,12
48	1809,6	15,33
50	1963,5	16,69

Длина прутков согласовывается с заказчиком.





РАДИАТОРЫ ОТОПЛЕНИЯ

Алюминиевые радиаторы TM VALFEX - высокопрочные отопительные приборы, которые могут использоваться как для автономных систем отопления, так и для систем центрального отопления малоэтажных зданий. Высокая теплоотдача секций дает возможность использовать радиаторы в системах отопления с низкотемпературной системой эксплуатации. Малая инертность радиаторов обеспечивает эффективное терморегулирование с гарантией максимальной комфортности. В качестве теплоносителя могут использоваться незамерзающие жидкости, водородный показатель pH которых находится в пределах 7-8. Алюминиевые радиаторы отопления VALFEX производятся методом литья под давлением с использованием высококачественного сплава алюминия марки GD - Al Si12 Cu2 Fe с низким содержанием цинка.

Биметаллические радиаторы TM VALFEX - высокопрочные секционные отопительные приборы, в которых каждая секция представляет из себя стальной сердечник, имеющий внешнюю оболочку из алюминиевого сплава. Высокая теплопроводность алюминия позволяет обеспечить низкую тепловую инерционность и большую теплоотдачу, а стальной сердечник позволяет работать при большом давлении, предотвращает гидроудары, а также исключает контакт теплоносителя с алюминиевой оболочкой и, таким образом, не допуская электрохимической коррозии конструкции. Имея рабочее давление 25атм., биметаллические радиаторы идеально подходят для многоквартирных домов с центральной системой отопления.

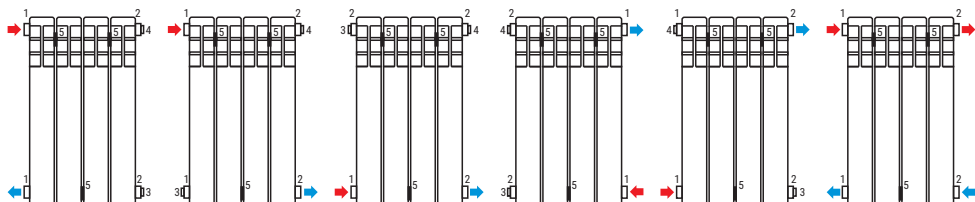
Секции радиатора собираются на производстве с помощью стальных оцинкованных резьбовых ниппелей, имеющих защитное гальваническое покрытие, и паронитовых прокладок.

Процесс покраски радиаторов проходит в два этапа. Сначала они погружаются в специальную ванну, в которой методом электрофореза наносится базовый слой краски. Второй слой наносится в электростатической камере путем покрытия подготовленной поверхности радиатора порошковой эпоксидной эмалью с дальнейшей сушкой в термокамере. В результате приборы приобретают лакокрасочное покрытие высокого качества, которое обеспечивает высокую продолжительность службы и снижает вероятность зарастания каналов. Наружное покрытие безопасно для потребителей и соответствует европейским экологическим требованиям. Цвет радиаторов - белый RAL 9010.

Максимальная температура теплоносителя: 100⁰С.

Алюминиевые и биметаллические радиаторы VALFEX сертифицированы Госстандартом Российской Федерации и рекомендованы к применению в российских условиях. Полностью адаптированы для использования в российских системах центрального отопления.

Схемы подключения и установки радиатора



1. Футорка левая с прокладкой.
2. Футорка правая с прокладкой.
3. Пробка для футорки самоуплотняющаяся.
4. Воздухоотводчик ручной самоуплотняющийся.
5. Кронштейн радиаторный штыревой белый.

АЛЮМИНИЕВЫЕ РАДИАТОРЫ VALFEX СЕРИИ BASE ALU

BASE ALU 350



Секции	6	8	10	12
Артикул	CO-BC 350/6	CO-BC 350/8	CO-BC 350/10	CO-BC 350/12
Межосевое расстояние, мм	350			
Рабочее давление, бар	16			
Испытательное давление, бар	24			
Высота, мм	420			
Глубина, мм	80			
Длина, мм	483	644	805	966
Вес, кг	5,07	6,76	8,45	10,14
Емкость, л	1,74	2,32	2,9	3,48
Теплоотдача, Вт	822	1096	1370	1644
Гарантия	5 ЛЕТ			

BASE ALU 500



Секции	4	6	8	10	12
Артикул	CO-BB 500E/4	CO-BB 500E/6	CO-BB 500E/8	CO-BB 500E/10	CO-BB 500E/12
Межосевое расстояние, мм	500				
Рабочее давление, бар	16				
Испытательное давление, бар	24				
Высота, мм	575				
Глубина, мм	80				
Длина, мм	306	459	612	765	918
Вес, кг	3,72	5,58	7,44	9,30	11,16
Емкость, л	1,08	1,62	2,16	2,7	3,24
Теплоотдача, Вт	600	900	1200	1500	1800
Гарантия	5 ЛЕТ				

БИМЕТАЛЛИЧЕСКИЕ РАДИАТОРЫ VALFEX СЕРИИ BASE BM

BASE BM 350



Секции	6	8	10	12
Артикул	FB-AG 350/6	FB-AG 350/8	FB-AG 350/10	FB-AG 350/12
Межосевое расстояние, мм	350			
Рабочее давление, бар	25			
Испытательное давление, бар	38			
Высота, мм	408			
Глубина, мм	80			
Длина, мм	483	644	805	966
Вес, кг	7,92	10,56	13,20	15,84
Емкость, л	1,02	1,36	1,70	2,04
Теплоотдача, Вт	792	1056	1320	1584
Гарантия	5 ЛЕТ			

BASE BM 500



Секции	4	6	8	10	12
Артикул	FB-S 500/4	FB-S 500/6	FB-S 500/8	FB-S 500/10	FB-S 500/12
Межосевое расстояние, мм	500				
Рабочее давление, бар	25				
Испытательное давление, бар	38				
Высота, мм	565				
Глубина, мм	80				
Длина, мм	322	483	644	805	966
Вес, кг	6,24	9,36	12,48	15,60	18,72
Емкость, л	0,8	1,2	1,6	2,0	2,4
Теплоотдача, Вт	588	882	1176	1470	1764
Гарантия	5 ЛЕТ				

АЛЮМИНИЕВЫЕ РАДИАТОРЫ VALFEX СЕРИИ ОПТИМА ALU

ОПТИМА ALU 350



Секции	6	8	10	12
Артикул	CO-BA 350/6	CO-BA 350/8	CO-BA 350/10	CO-BA 350/12
Межосевое расстояние, мм	350			
Рабочее давление, бар	16			
Испытательное давление, бар	24			
Высота, мм	422			
Глубина, мм	78			
Длина, мм	459	612	765	918
Вес, кг	3,9	5,2	6,5	7,8
Емкость, л	1,5	2	2,5	3
Теплоотдача, Вт	702	936	1170	1404
Гарантия	5 ЛЕТ			

ОПТИМА ALU 500



Секции	4	6	8	10	12
Артикул	CO-BQ 500A/4	CO-BQ 500A/6	CO-BQ 500A/8	CO-BQ 500A/10	CO-BQ 500A/12
Межосевое расстояние, мм	500				
Рабочее давление, бар	16				
Испытательное давление, бар	24				
Высота, мм	563				
Глубина, мм	78				
Длина, мм	306	459	612	765	918
Вес, кг	2,98	4,47	5,96	7,45	8,94
Емкость, л	1,16	1,74	2,32	2,90	3,48
Теплоотдача, Вт	520	780	1040	1300	1560
Гарантия	5 ЛЕТ				

БИМЕТАЛЛИЧЕСКИЕ РАДИАТОРЫ VALFEX СЕРИИ ОПТИМА ВМ

ОПТИМА ВМ 350



Секции	6	8	10	12
Артикул	FB-A 350/6	FB-A 350/8	FB-A 350/10	FB-A 350/12
Межосевое расстояние, мм	350			
Рабочее давление, бар	25			
Испытательное давление, бар	38			
Высота, мм	410			
Глубина, мм	78			
Длина, мм	453	604	755	906
Вес, кг	6,36	8,48	10,60	12,72
Емкость, л	0,96	1,28	1,60	1,92
Теплоотдача, Вт	660	880	1100	1302
Гарантия	5 ЛЕТ			

ОПТИМА ВМ 500



Секции	4	6	8	10	12
Артикул	FB-BQ 500A/4	FB-BQ 500A/6	FB-BQ 500A/8	FB-BQ 500A/10	FB-BQ 500A/12
Межосевое расстояние, мм	500				
Рабочее давление, бар	25				
Испытательное давление, бар	38				
Высота, мм	558				
Глубина, мм	78				
Длина, мм	302	453	604	755	906
Вес, кг	4,80	7,20	9,60	12,0	14,40
Емкость, л	0,76	1,14	1,52	1,90	2,28
Теплоотдача, Вт	500	750	1000	1250	1500
Гарантия	5 ЛЕТ				

РАДИАТОРЫ VALFEX СЕРИИ SIMPLE

SIMPLE ALU 500



Секции	4	6	8	10	12
Артикул	FF-Q 500A/4	FF-Q 500A/6	FF-Q 500A/8	FF-Q 500A/10	FF-Q 500A/12
Межосевое расстояние, мм	500				
Рабочее давление, бар	16				
Испытательное давление, бар	24				
Высота, мм	555				
Глубина, мм	96				
Длина, мм	306	459	612	765	918
Вес, кг	3,32	4,98	6,64	8,30	9,96
Емкость, л	0,80	1,20	1,60	2,00	2,40
Теплоотдача, Вт	560	840	1120	1400	1680
Гарантия	5 ЛЕТ				

SIMPLE BM 500



Секции	4	6	8	10	12
Артикул	FB-F 500B/4	FB-F 500B/6	FB-F 500B/8	FB-F 500B/10	FB-F 500B/12
Межосевое расстояние, мм	500				
Рабочее давление, бар	25				
Испытательное давление, бар	38				
Высота, мм	567				
Глубина, мм	96				
Длина, мм	302	453	604	755	906
Вес, кг	5,60	8,40	11,20	14,00	16,80
Емкость, л	1,16	1,74	2,32	2,90	3,48
Теплоотдача, Вт	540	810	1080	1350	1620
Гарантия	5 ЛЕТ				

КОМПЛЕКТЫ ДЛЯ МОНТАЖА РАДИАТОРОВ

Комплекты для монтажа радиаторов VALFEX предназначены для монтажа алюминиевых и биметаллических радиаторов с присоединительным размером верхнего и нижнего коллекторов 1" (внутренняя резьба). В состав комплекта включены четыре футорки 1 x 3/4" (1 x 1/2") - две правые и две левые. Футорки снабжены силиконовыми прокладками. Также в комплект включены пробка для футорки, ручной самоуплотняющийся воздухоотводчик, ключ для воздухоотводчика, кронштейны и дюбели для крепления радиатора к стене. Кронштейны, как футорки, выполнены из оцинкованной стали, окрашены белой (RAL 9010) эпоксидной эмалью. В качестве теплоносителя в системе может применяться как вода, так и незамерзающая жидкость.

КОМПЛЕКТ ДЛЯ МОНТАЖА РАДИАТОРОВ БЕЗ КРОНШТЕЙНОВ



Артикул	Размер G, мм	Кол-во в уп., шт.
AD-1001 1/2	1/2"	40
AD-1001 3/4	3/4"	40

КОМПЛЕКТ ДЛЯ МОНТАЖА РАДИАТОРОВ С ДВУМЯ КРОНШТЕЙНАМИ



Артикул	Размер G, мм	Кол-во в уп., шт.
AD-1002 1/2	1/2"	40
AD-1002 3/4	3/4"	40

КОМПЛЕКТ ДЛЯ МОНТАЖА РАДИАТОРОВ С ТРЕМЯ КРОНШТЕЙНАМИ



Артикул	Размер G, мм	Кол-во в уп., шт.
AD-1003 1/2	1/2"	40
AD-1003 3/4	3/4"	40



НАСОСЫ

Электронасосы повышения давления с «мокрым» ротором VALFEX серии VPA предназначены для повышения давления в системах водоснабжения коттеджей, дач, квартир. Максимальная температура перекачиваемой жидкости: 90°C.

Максимальная температура окружающей среды для циркуляционных и повысительных насосов VALFEX - 40°C.

Автоматизация производства выпускаемой продукции гарантирует ее высокое качество.

КОМПАКТНЫЙ ПОВЫСИТЕЛЬНЫЙ НАСОС VALFEX VPA 15-90 (С ГАЙКАМИ)



Модель	VPA 15-90G
Артикул	RS12/9G
Напряжение	230В, 50Гц
Потребляемая мощность, Вт	105
Производительность, л/мин	23
Напор воды, м	9
Класс изоляции	F
Степень защиты	IP 44
Монтажная длина, мм	180
Диаметр входного и выходного отверстия, дюйм	3/4"
Максимальное допустимое давление, бар	6
Допустимый температурный диапазон перекачиваемой жидкости, °С	-10...+90
Макс. температура окружающей среды, °С	40
Наличие гаек, шт.	2
Вес (с гайками), кг	2.64

Трехскоростные циркуляционные электронасосы с «мокрым» ротором VALFEX серии VCP предназначены для обеспечения циркуляции жидкости в системах отопления, охлаждения, кондиционирования в солнечных системах обогрева и горячего водоснабжения жилых, хозяйственных объектов и т.п.

Данные насосы могут использоваться как в незамкнутых, так и в замкнутых системах. Насосы VALFEX VCP являются насосами с герметизированным ротором, т.е. насос и двигатель составляют единый блок без торцевого уплотнения с двумя уплотнительными сальниками. В качестве смазки для подшипников используется перекачиваемая жидкость. Максимальная температура перекачиваемой жидкости: 110°C.

Обмотка статора всех насосов выполнена медным проводом.

ЦИРКУЛЯЦИОННЫЕ НАСОСЫ VALFEX VCP 25 (С ГАЙКАМИ)

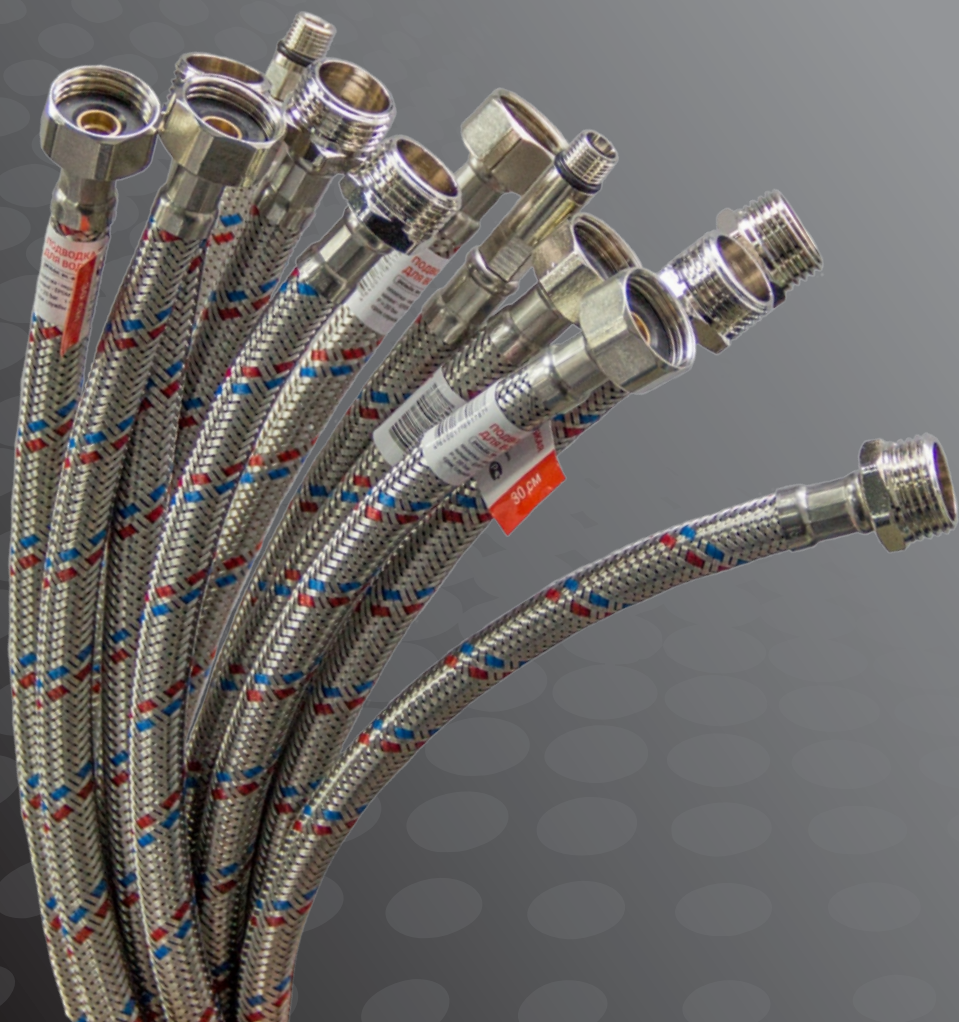


Модель	VCP 25-40G 130	VCP 25-60G 130	VCP 25-40G 180	VCP 25-60G 180	VCP 25-80G 180
Артикул	RS25/4G-130	RS25/6G-130	RS25/4G-180	RS25/6G-180	RS25/8G-180
Напряжение	230В, 50Гц				
Потребляемая мощность, Вт	38/53/72	46/67/93	38/53/72	46/67/93	145/170/182
Производительность, л/мин	18/36/48	22/38/55	18/36/48	22/38/55	45/95/115
Напор воды, м	3/4/4,5	3/5/6	3/4/4,5	3/5/6	7/7,5/8
Класс изоляции	F				
Степень защиты	IP 44				
Переключение частоты вращения	Ручное, 3 ступени				
Монтажная длина, мм	130	130	180	180	180
Диаметр входного и выходного отверстия, дюйм	1 1/2				
Максимальное допустимое давление, бар	10				
Допустимый температурный диапазон перекачиваемой жидкости	-10 ... +110°C				
Макс. температура окружающей среды	40°C				
Наличие гаек, шт	2				
Вес (с гайками), кг	2,66	2,75	2,68	2,80	4,58

ЦИРКУЛЯЦИОННЫЕ НАСОСЫ VALFEX VCP 32 (С ГАЙКАМИ)



Модель	VCP 32-40G 180	VCP 32-60G 180	VCP 32-80G 180
Артикул	RS32/4G-180	RS32/6G-180	RS32/8G-180
Напряжение	230В, 50Гц		
Потребляемая мощность, Вт	38/53/72	46/67/93	150/210/270
Производительность, л/мин	18/36/48	22/38/55	43/103/160
Напор воды, м	3/4/4,5	3/5/6	6,5/7,5/8
Класс изоляции	F		
Степень защиты	IP 44		
Переключение частоты вращения	Ручное, 3 ступени		
Монтажная длина, мм	180		
Диаметр входного и выходного отверстия, дюйм	2		
Максимальное допустимое давление, бар	10		
Допустимый температурный диапазон перек. жидкости	-10 ... +110°C		
Макс. температура окружающей среды	40°C		
Наличие гаек, шт	2		
Вес (с гайками), кг	3,1	3,25	5,48



**ГИБКАЯ ПОДВОДКА
ДЛЯ ВОДЫ**

ГИБКАЯ ПОДВОДКА ДЛЯ ВОДЫ

Гибкая подводка VALFEX предназначена для подключения сантехнического оборудования к системам горячего и холодного водоснабжения с периодическим потоком воды.

Не допускается использовать гибкую подводку в качестве постоянно действующих трубопроводов!

Концевые внутренние ниппели и штуцер подводки для смесителей изготовлены из латуни марки ЛС-59; гайки изготовлены из нержавеющей стали и имеют защитное гальваническое покрытие; оплетка подводки и опрессовочные гильзы - из нержавеющей стали, внутренний шланг - из этиленпропиленового каучука (EPDM).

Срок службы гибкой подводки VALFEX - до 10 лет.

Вся продукция проходит многоуровневые испытания.

Характеристика	Единица измерения	Значение
Номинальное давление	бар	3
Максимальное давление	бар	10
Максимальная температура рабочей среды	°С	70
Максимальный момент затяжки концевой арматуры	Нм	50
Диаметр гибкой подводки в защитной оплетке	мм	12
Диаметр резинового шланга ($D_{нар} \times D_{ев}$)	мм	11.5 x 8.5
Минимальный радиус изгиба	мм	60
Расход при давлении 3 бар	л/мин	20

ГИБКАЯ ПОДВОДКА ДЛЯ СМЕСИТЕЛЕЙ

	Артикул	Длина, см	Размер резьбы, М-С	Кол-во в уп., шт.	Вес, кг
	S/S M10*18-F1/2" 30 cm	30	M10-1/2"	100	0,136
	S/S M10*18-F1/2" 40 cm	40	M10-1/2"	100	0,160
	S/S M10*18-F1/2" 50 cm	50	M10-1/2"	75	0,186
	S/S M10*18-F1/2" 60 cm	60	M10-1/2"	75	0,208
	S/S M10*18-F1/2" 80 cm	80	M10-1/2"	50	0,248
	S/S M10*18-F1/2" 100 cm	100	M10-1/2"	50	0,296
	S/S M10*18-F1/2" 120 cm	120	M10-1/2"	40	0,340
	S/S M10*18-F1/2" 150 cm	150	M10-1/2"	25	0,416
	S/S M10*18-F1/2" 200 cm	200	M10-1/2"	25	0,556

Комплект поставки:

- гибкая подводка с длиной штуцера 18 мм;
- гибкая подводка с длиной штуцера 35 мм.

ГИБКАЯ ПОДВОДКА ДЛЯ ВОДЫ

ГИБКАЯ ПОДВОДКА ДЛЯ ВОДЫ ВН-ВН



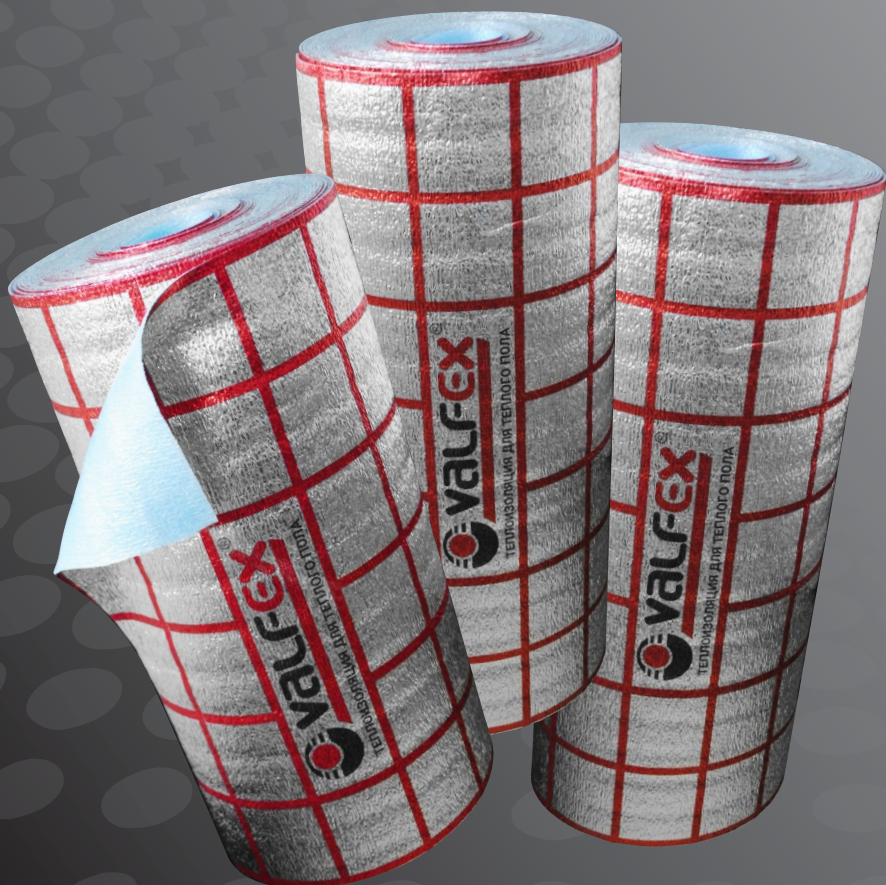
Артикул	Длина, см	Размер резьбы, G	Кол-во в уп., шт.	Вес, кг
S/S 30cm B-B	30	1/2"	200	0,073
S/S 40cm B-B	40	1/2"	200	0,085
S/S 50cm B-B	50	1/2"	150	0,096
S/S 60cm B-B	60	1/2"	150	0,105
S/S 80cm B-B	80	1/2"	100	0,128
S/S 100cm B-B	100	1/2"	100	0,152
S/S 120cm B-B	120	1/2"	80	0,174
S/S 150cm B-B	150	1/2"	50	0,208
S/S 180cm B-B	180	1/2"	50	0,244
S/S 200cm B-B	200	1/2"	50	0,268
S/S 250cm B-B	250	1/2"	50	0,282
S/S 300cm B-B	300	1/2"	30	0,380
S/S 350cm B-B	350	1/2"	30	0,473
S/S 400cm B-B	400	1/2"	20	0,515

ГИБКАЯ ПОДВОДКА ДЛЯ ВОДЫ ВН-НР



Артикул	Длина, см	Размер резьбы, G	Кол-во в уп., шт.	Вес, кг
S/S 30cm B-H	30	1/2"	200	0,074
S/S 40cm B-H	40	1/2"	200	0,085
S/S 50cm B-H	50	1/2"	150	0,096
S/S 60cm B-H	60	1/2"	150	0,108
S/S 80cm B-H	80	1/2"	100	0,130
S/S 100cm B-H	100	1/2"	100	0,150
S/S 120cm B-H	120	1/2"	80	0,178
S/S 150cm B-H	150	1/2"	50	0,210
S/S 180cm B-H	180	1/2"	50	0,246
S/S 200cm B-H	200	1/2"	50	0,266
S/S 250cm B-H	250	1/2"	50	0,276
S/S 300cm B-H	300	1/2"	30	0,377
S/S 350cm B-H	350	1/2"	30	0,473
S/S 400cm B-H	400	1/2"	20	0,490

ДЛЯ ЗАМЕТОК



ПОДЛОЖКА ДЛЯ ТЕПЛОГО ПОЛА

ПОДЛОЖКА ДЛЯ ТЕПЛОГО ПОЛА

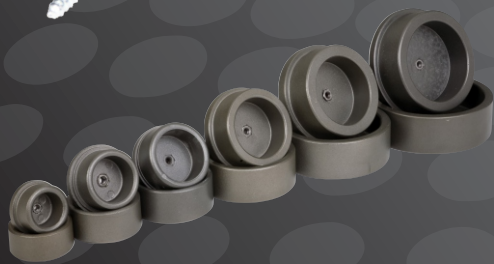
Подложка TM VALFEX предназначена для теплоизоляции полов с водяным подогревом в жилых помещениях многоэтажных зданий, а также для использования в гражданском и промышленном строительстве для утепления стен, потолков, полов, подвалов, мансард.

Подложка для теплого пола TM VALFEX, изготовленная из вспененного полиэтилена, имеет защитное покрытие из ламинированной лавсановой металлизированной пленки с клеевым монтажным слоем, которое обеспечивает равномерное распределение тепла на всей поверхности. Благодаря этому свойству сохраняется от разрушения цементно-песчаная стяжка, напольное покрытие максимально защищено от локальных перегревов и разрушений, а малая строительная толщина позволяет сэкономить пространство жилых помещений.

Срок службы подложки TM VALFEX - до 15 лет.



Артикул	Толщина рулона, м	Ширина рулона, м	Длина рулона, м	Площадь рулона, м ²
VALF 03122530	3,0	1,2	25,0	30,0



**ОБОРУДОВАНИЕ
ДЛЯ МОНТАЖА И РЕМОНТА**



ОПРЕССОВОЧНЫЙ ТЕСТ - НАСОС

Артикул	Максимальное давление, бар	Нагнетаемый объем, мл/такт	Объем резервуара, л	Присоединение шланга, G	Вес шт., кг
VPTM-50	50	45	12	R 1/2"	7,75

НАБОР СВАРОЧНОГО ОБОРУДОВАНИЯ



Артикул	Мощность N, Вт	Диаметр свариваемых труб, мм	Диаметр насадок в комплекте, мм
WVM-03 SET	1500 (750+750)	20-63	20, 25, 32, 40
WVM-04 SET	2000 (1000+1000)	50-110	50, 63, 75
WVM-06 SET	1500 (750+750)	20-50	20, 25, 32, 40

ХОМУТ ОЦИНКОВАННЫЙ С РЕЗИНОВЫМ УПЛОТНЕНИЕМ (В КОМПЛЕКТЕ ШПИЛЬКА М8*80 И ДЮБЕЛЬ)



Артикул	Размер G	(Dmin - Dmax), мм	Кол-во в уп., шт
45WR-22	1/2"	20-25	150
45WR-28	3/4"	26-30	150
45WR-35	1"	32-36	100
45WR-40	1 1/4"	38-43	180
45WR-48	1 1/2"	48-52	150
45WR-60	2"	60-64	120
45WR-75	2 1/2"	75-80	100
45WR-90	3"	87-92	75
45WR-115	4"	107-115	50

СМЕННЫЙ НАГРЕВАТЕЛЬ С ТЕФЛОНЫМ ПОКРЫТИЕМ



Артикул	Размер D, мм	Кол-во в уп./пакете, шт.	Вес шт., кг
WS-20-VF	20	504/72	0,071
WS-25-VF	25	392/56	0,097
WS-32-VF	32	252/36	0,130
WS-40-VF	40	150/25	0,190
WS-50-VF	50	120/20	0,262
WS-63-VF	63	50/10	0,380
WS-75-VF	75	45/9	0,495
WS-90-VF	90	25/1	0,676
WS-110-VF	110	20/1	1,090

НОЖНИЦЫ ДЛЯ РЕЗКИ PP-R ТРУБ



Артикул	Диаметр разрезаемых труб, мм	Кол-во в уп., шт.
PPC-40-VF	20-40	48
PPC-63-VF	20-63	12

РЕКЛАМНАЯ ПОДДЕРЖКА

СТЕНД С ОБРАЗЦАМИ



ШОУБОКС С ОБРАЗЦАМИ



ЛИФЛЕТ



КАТАЛОГ (ФОРМАТ А5)



ПЛАКАТ



РЕКЛАМА НА ТРАНСПОРТЕ



ДЛЯ ЗАМЕТОК

ЧТО МЫ ПРЕДЛАГАЕМ DIY-КЛИЕНТАМ:

1. Широкий ассортимент товаров для отопления и водоснабжения:
 - трубы и фитинги из полипропилена (PP-R);
 - внутренняя и наружная канализация;
 - трубы PE-RT;
 - радиаторы отопления;
 - насосы;
 - гибкая подводка;
 - инструменты для монтажа;
 - подложка для теплого пола;
 - трубы напорные из полиэтилена низкого давления.
2. Постоянное наличие продукции на складе.
3. Оперативная обработка заказов через персонального менеджера.
4. Предпродажная подготовка товара (штрих-кодирование каждой единицы продукции в формате EAN-13).
5. Индивидуальная система логистики.
6. Совместные маркетинговые мероприятия, проводимые DIY-сетями.
7. Постоянное расширение и оптимизация действующего ассортимента.
8. Оперативное реагирование на изменение потребностей клиента.
9. Обеспечение рекламными материалами.
11. Возможность обучения торгового персонала гипермаркетов DIY-клиентов по нашей продукции.



